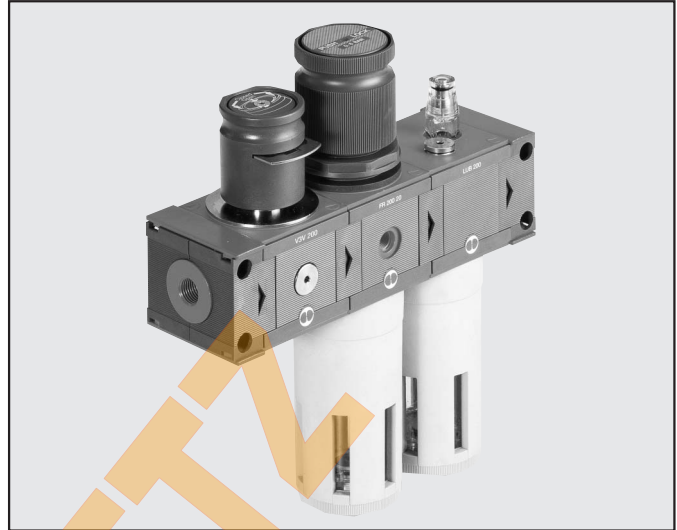


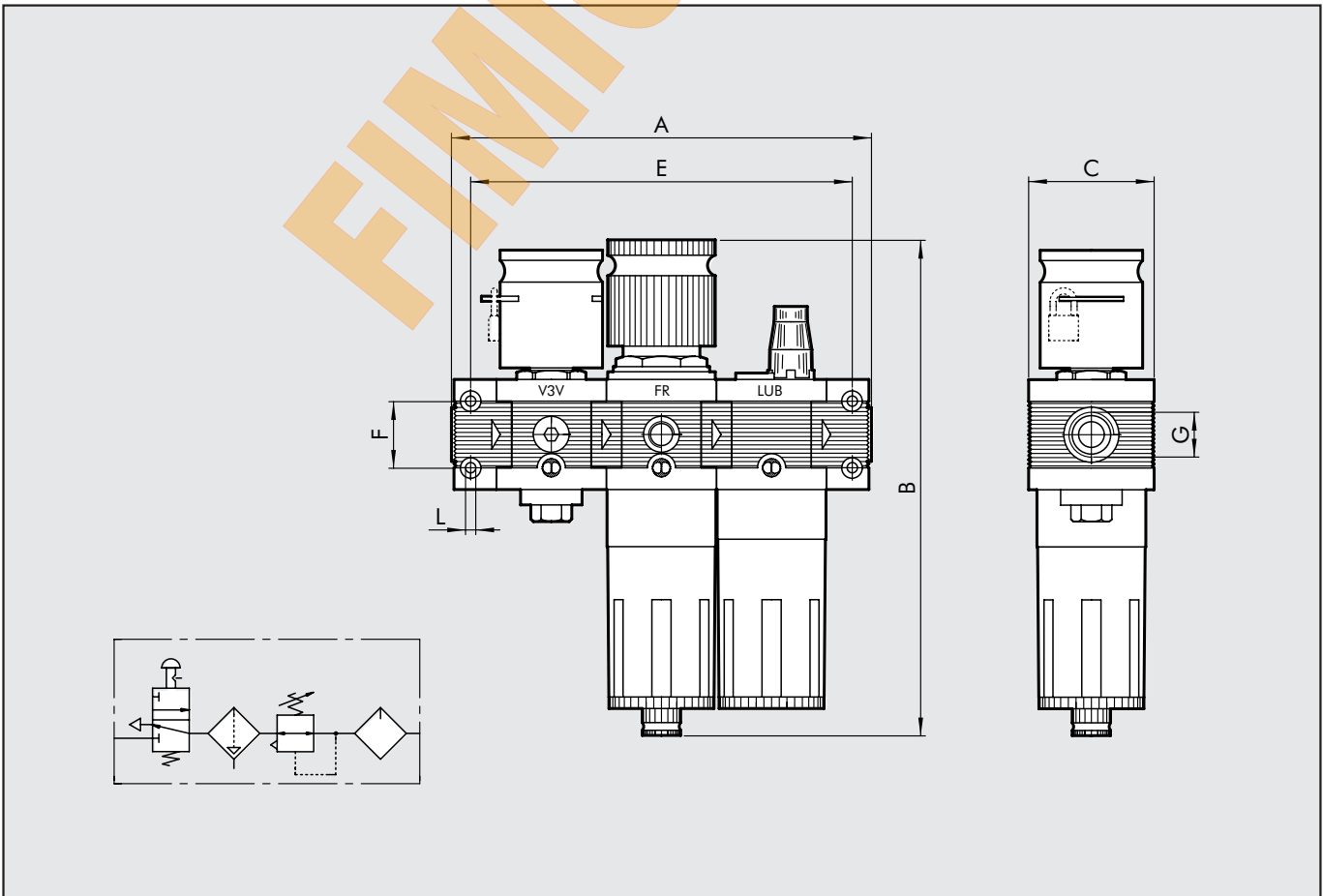


Fiche Technique

CARACTERISTIQUES TECHNIQUES	V+FR+L 100	V+FR+L 200	V+FR+L 300
Taraudages	G1/4 G3/8	G1/4 G3/8 G1/2	G1/2 G3/4 G1
Plage de régulation	bar 0÷8 0÷12	0÷8 0÷12	0÷8 0÷12
Degré de filtration	5µm 20µm 50µm		
Pression Maxi d'entrée	MPa 15	1.3	1.3
	bar 15	13	13
	psi 217	188	188
Débit à 6 bar	NI/min 300	1200	2300
ΔP 0,5 bar	11	43	82
Débit à 6 bar	NI/min 800	2400	4000
ΔP 1 bar	28	85	142
Fluide	Air comprimé		
Température d'utilisation à 1 MPa; 10 bar; 145 psi	-10°C à +50°C	-10°C à +50°C	-10°C à +50°C
	14°F à 122°F	14°F à 122°F	14°F à 122°F
Poids	Kg 1	1.8	3.2
Vis de fixation	M4x50	M5x60	M5x70



COTES D'ENCOMBREMENT		V3V+FR+LUB 100		V3V+FR+LUB 200			V3V+FR+LUB 300		
TARAUDAGES	G	G 1/4	G 3/8	G 1/4	G 3/8	G 1/2	G 1/2	G 3/4	G 1
A		164		204.5			240		242
B		199		245				278	
C		50		63				72	
E		149		189.5				222	
F		26		36				42	
L		Pour vis M4		Pour vis M5				Pour vis M5	





CLEFS DE CODIFICATION

VFR+L	100	1/4	5µm	0÷8	RMSA	
ELEMENT	TAILLE	TARAUDAGE	DEGRE DE FILTRATION	PLAGE DE REGULATION	SYSTEME DE PURGE	
VFR+L	100	1/4 3/8	5µm 20µm 50µm	0÷8 bar 0÷12 bar	RMSA SAC	<p>RMSA: Manuel et semi-automatique SAC: Automatique pour taille 100 et 200. Fonctionne dès qu'il y a une ΔP dans le circuit. Ce système nécessite un circuit avec des variations de débit. RA: Automatique pour taille 300. Système à flotteur indépendant du débit et de la pression.</p>
	200	1/4 3/8 1/2				
	300	1/2 3/4 1			RMSA RA	

CODIFICATION

Code	Désignation	Code	Désignation	Code	Désignation
VFR+L SKILLAIR 100					
3272007	VFR+L 100 1/4 5 08 RMSA	3572012	VFR+L 200 3/8 50 012 RMSA	4572018	VFR+L 300 3/4 50 012 RA
3272008	VFR+L 100 1/4 20 08 RMSA	3572107	VFR+L 200 3/8 5 08 SAC	4672004	VFR+L 300 1 5 08 RMSA
3272009	VFR+L 100 1/4 50 08 RMSA	3572108	VFR+L 200 3/8 20 08 SAC	4672005	VFR+L 300 1 20 08 RMSA
3272010	VFR+L 100 1/4 5 012 RMSA	3572109	VFR+L 200 3/8 50 08 SAC	4672006	VFR+L 300 1 50 08 RMSA
3272011	VFR+L 100 1/4 20 012 RMSA	3572110	VFR+L 200 3/8 5 012 SAC	4672007	VFR+L 300 1 5 012 RMSA
3272012	VFR+L 100 1/4 50 012 RMSA	3572111	VFR+L 200 3/8 20 012 SAC	4672008	VFR+L 300 1 20 012 RMSA
3272107	VFR+L 100 1/4 5 08 SAC	3572112	VFR+L 200 3/8 50 012 SAC	4672009	VFR+L 300 1 50 012 RMSA
3272108	VFR+L 100 1/4 20 08 SAC	3672007	VFR+L 200 1/2 5 08 RMSA	4672013	VFR+L 300 1 5 08 RA
3272109	VFR+L 100 1/4 50 08 SAC	3672008	VFR+L 200 1/2 20 08 RMSA	4672014	VFR+L 300 1 20 08 RA
3272110	VFR+L 100 1/4 5 012 SAC	3672009	VFR+L 200 1/2 50 08 RMSA	4672015	VFR+L 300 1 50 08 RA
3272111	VFR+L 100 1/4 20 012 SAC	3672010	VFR+L 200 1/2 5 012 RMSA	4672016	VFR+L 300 1 5 012 RA
3272112	VFR+L 100 1/4 50 012 SAC	3672011	VFR+L 200 1/2 20 012 RMSA	4672017	VFR+L 300 1 20 012 RA
3372007	VFR+L 100 3/8 5 08 RMSA	3672012	VFR+L 200 1/2 50 012 RMSA	4672018	VFR+L 300 1 50 012 RA
3372008	VFR+L 100 3/8 20 08 RMSA	3672107	VFR+L 200 1/2 5 08 SAC		
3372009	VFR+L 100 3/8 50 08 RMSA	3672108	VFR+L 200 1/2 20 08 SAC		
3372010	VFR+L 100 3/8 5 012 RMSA	3672109	VFR+L 200 1/2 50 08 SAC		
3372011	VFR+L 100 3/8 20 012 RMSA	3672110	VFR+L 200 1/2 5 012 SAC		
3372012	VFR+L 100 3/8 50 012 RMSA	3672111	VFR+L 200 1/2 20 012 SAC		
3372107	VFR+L 100 3/8 5 08 SAC	3672112	VFR+L 200 1/2 50 012 SAC		
3372108	VFR+L 100 3/8 20 08 SAC	VFR+L SKILLAIR 300			
3372109	VFR+L 100 3/8 50 08 SAC	4472004	VFR+L 300 1/2 5 08 RMSA		
3372110	VFR+L 100 3/8 5 012 SAC	4472005	VFR+L 300 1/2 20 08 RMSA		
3372111	VFR+L 100 3/8 20 012 SAC	4472006	VFR+L 300 1/2 50 08 RMSA		
3372112	VFR+L 100 3/8 50 012 SAC	4472007	VFR+L 300 1/2 5 012 RMSA		
VFR+L SKILLAIR 200					
3472007	VFR+L 200 1/4 5 08 RMSA	4472008	VFR+L 300 1/2 20 012 RMSA		
3472008	VFR+L 200 1/4 20 08 RMSA	4472009	VFR+L 300 1/2 50 012 RMSA		
3472009	VFR+L 200 1/4 50 08 RMSA	4472013	VFR+L 300 1/2 5 08 RA		
3472010	VFR+L 200 1/4 5 012 RMSA	4472014	VFR+L 300 1/2 20 08 RA		
3472011	VFR+L 200 1/4 20 012 RMSA	4472015	VFR+L 300 1/2 50 08 RA		
3472012	VFR+L 200 1/4 50 012 RMSA	4472016	VFR+L 300 1/2 5 012 RA		
3472107	VFR+L 200 1/4 5 08 SAC	4472017	VFR+L 300 1/2 20 012 RA		
3472108	VFR+L 200 1/4 20 08 SAC	4472018	VFR+L 300 1/2 50 012 RA		
3472109	VFR+L 200 1/4 50 08 SAC	4572004	VFR+L 300 3/4 5 08 RMSA		
3472110	VFR+L 200 1/4 5 012 SAC	4572005	VFR+L 300 3/4 20 08 RMSA		
3472111	VFR+L 200 1/4 20 012 SAC	4572006	VFR+L 300 3/4 50 08 RMSA		
3472112	VFR+L 200 1/4 50 012 SAC	4572007	VFR+L 300 3/4 5 012 RMSA		
3572007	VFR+L 200 3/8 5 08 RMSA	4572008	VFR+L 300 3/4 20 012 RMSA		
3572008	VFR+L 200 3/8 20 08 RMSA	4572009	VFR+L 300 3/4 50 012 RMSA		
3572009	VFR+L 200 3/8 50 08 RMSA	4572013	VFR+L 300 3/4 5 08 RA		
3572010	VFR+L 200 3/8 5 012 RMSA	4572014	VFR+L 300 3/4 20 08 RA		
3572011	VFR+L 200 3/8 20 012 RMSA	4572015	VFR+L 300 3/4 50 08 RA		
		4572016	VFR+L 300 3/4 5 012 RA		
		4572017	VFR+L 300 3/4 20 012 RA		