



Caractéristiques

- Positionnement du cadran du thermomètre sur 360°
- Pour les thermomètres avec tube plongeur lisse sans raccord process
- Soudé ou fileté
- Acier inoxydable (1.4571 / 316Ti)

Applications

- HVAC
- Eaux potables et eaux usées
- Energie
- Ingénierie

Données techniques

Max. Temp. °C	Max. Pression (bar)
100	250
250	160
400	125
650	100

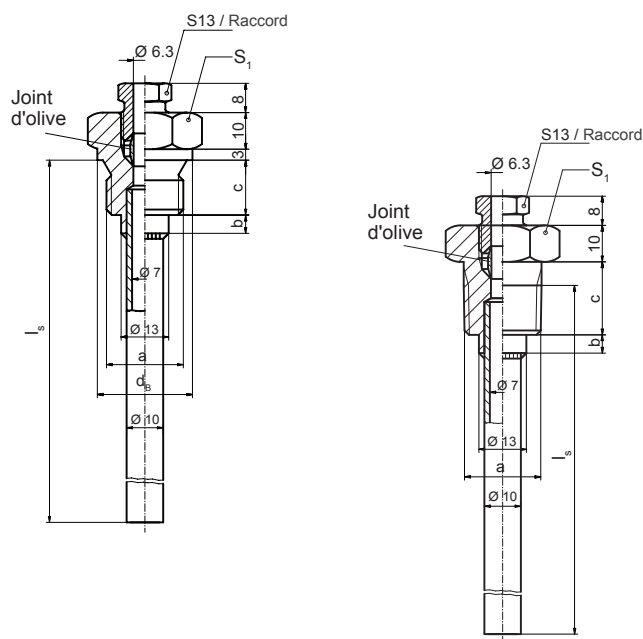
Pièces de rechange

	Code de commande
Raccord	T 08404.0004
Joint d'olive	T 08405.0004

De nouveaux joint d'olive et raccord doivent être utiliser pour remplacer un thermomètre dans un puits thermométrique installé.

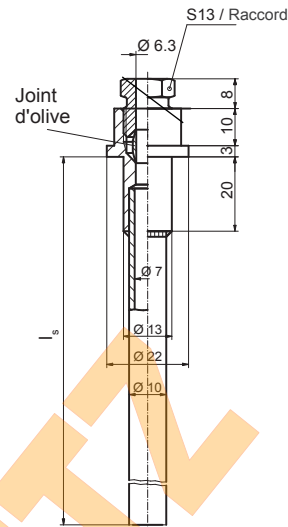
Puits thermométriques avec raccord fileté

Modèle	T 09346 . xxxx
Puits thermométrique avec raccord fileté	T 09346
Raccord process et matière	
G $\frac{1}{2}$	Acier inoxydable 1.4571 (316Ti) 03
G $\frac{3}{4}$	Acier inoxydable 1.4571 (316Ti) 06
$\frac{3}{4}$ " -14 NPT	Acier inoxydable 1.4571 (316Ti) 09
Longueur installée	
$l_s = 100$ mm	01
$l_s = 160$ mm	02
$l_s = 250$ mm	03
$l_s = 400$ mm	04
$l_s = 600$ mm	05
$l_s = 1000$ mm	06



Puits thermométriques avec raccord soudé

	T 09367	.	xxxx												
Modèle	Puits thermométrique avec raccord soudé T 09367														
Matière	Acier inoxydable 1.4571 (316Ti) 02														
Longueur installée	<table border="0"> <tr><td>$l_s = 100$ mm</td><td>01</td></tr> <tr><td>$l_s = 160$ mm</td><td>02</td></tr> <tr><td>$l_s = 250$ mm</td><td>03</td></tr> <tr><td>$l_s = 400$ mm</td><td>04</td></tr> <tr><td>$l_s = 600$ mm</td><td>05</td></tr> <tr><td>$l_s = 1000$ mm</td><td>06</td></tr> </table>			$l_s = 100$ mm	01	$l_s = 160$ mm	02	$l_s = 250$ mm	03	$l_s = 400$ mm	04	$l_s = 600$ mm	05	$l_s = 1000$ mm	06
$l_s = 100$ mm	01														
$l_s = 160$ mm	02														
$l_s = 250$ mm	03														
$l_s = 400$ mm	04														
$l_s = 600$ mm	05														
$l_s = 1000$ mm	06														



Dimensions (en mm) et poids

Filetage a	Mesures				Poids in kg					
	c	d _b	S _i	b	$l_s = 100$ mm	160 mm	250 mm	400 mm	600 mm	1000 mm
G½	15	26	27		0.125	0.160	0.190	0.240	0.300	0.430
G¾	16	32	32		0.190	0.220	0.250	0.300	0.360	0.495
¾" -14 NPT	21	-	32		0.190	0.220	0.250	0.300	0.360	0.495
Puits thermométrique soudé	-	-	-		0.080	0.110	0.150	0.200	0.290	0.400

