



MANUTENTION, ELASTOMERES SPECIAUX

*Fiche Technique*

VIBRATEURS INDUSTRIELS

# GAMME ÉLECTRIQUE



**FIMIC SAS**

4, rue des Nonnetiers

Actipôle de Metz-Borny 57070 METZ

Tél : 03.87.76.32.32 Fax : 03.87.76.99.76

Email : [fimic@fimic.com](mailto:fimic@fimic.com) <http://www.fimic.com>

# MICRO VIBRATEUR ÉLECTRIQUE

Série AMV

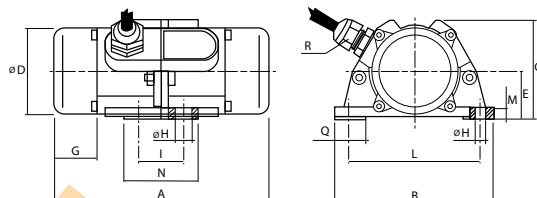
2 pôles 3000 Tr/min 50Hz



## MONOPHASE / TRIPHASE

Alimentation Standard

TRIPHASE 400-460 V (...AT)\*  
MONOPHASE 220-115 V (...AM)\*  
Autres tensions sur demande



TYPE	CARACTERISTIQUES MÉCANIQUES			CARACTERISTIQUES ÉLECTRIQUES		CÔTES - DIMENSIONS mm								CÔTES - FIXATION mm							POIDS Kg		
	MOMENT Kg / mm	FORCE CENTRIFUGE KG	K	PUISSANCE W	COURANT A	Is/In	A	B	C	D	E	F	G	Nr Ø H	ENTRAXES		M	N	P	Q		S	R
															I	L							
TRIPHASE				400 V																			
AMVAT	2.1	21	0.85	30	0.2	2.8	146	112	65	62	35	30	4 X 7	26-38	92	9	56	28	22	18	9	1.7	
MONOPHASE				220 V																			
AMVAM	2.1	21	0.83	25	0.15	2.7	146	112	65	62	35	30	4 X 7	26-38	92	9	56	28	22	18	9	1.7	

NOMBRE DE LAMELLES DE CHAQUE CÔTÉ	FORCE CENTRIFUGE (Kg)
	50 Hz
1	3,64
2	7
3	10.5
4	14.7
5	18.2
6	21

# VIBRATEUR ÉLECTRIQUE

Série SPV / SPX

2 pôles 3000 Tr/min 50Hz



## MONOPHASE

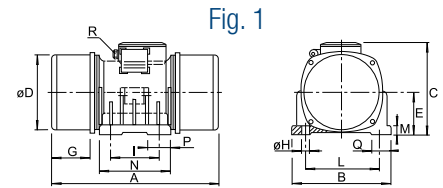
Alimentation Standard

220-240 V (...AM)\*

Autres tensions sur demande



Atex 21 & 22 sur demande



### ENTRE-AXE DE FIXATION SUR MESURE POSSIBLE POUR COMPATIBILITE AUTRE MARQUES

CARACTÉRISTIQUES GÉNÉRALES			C. MÉCANIQUES			C. ÉLECTRIQUES			DIMENSIONS							COTES DE FIXATION									
Modèle	Code	Taille	SMV	CFV	WV	Puissance Absorb.	Courant Nom.	Rapport	Fig.	A	B	C	D	E	G	Nr.	H	I	L	M	N	P	Q	R presse étoupe	
			Mom. Statique	Force Centr.	Poids																				(kg*mm)
SPV 0.7 AM	SPV010M00B01AM	01.0	7,5	75	4,2	0,11	-	0,5	2,0	1	195	128	121	79	45	44	4	9	62	95-106	9	100	40	32	M16x1,5
SPV 1.2 AM	SPV020M01B02AM	02.0	13	130	4,8	0,17	-	0,8	2,0	1	215	152	143	106	62	50	4	9	62-74	106	12	100	35	40	M16x1,5
SPV 1.8 AM	SPV021M01B02AM	02.1	22	220	5,2	0,18	-	0,8	2,0	1	215	152	143	106	62	50	4	9	62-74	106	12	100	35	40	M16x1,5
SPV 2.7 AM	SPV030M03B03AM	03.0	33	330	9,0	0,30	-	1,4	3,0	1	262	160	175	126	72	56	4	13	90	125	15	145	55	50	M16x1,5
SPV 4.5 AM	SPV040M01B04AM	04.0	50	500	15,5	0,50	-	2,5	3,0	1	292	194	204	148	86	44	4	13	100	155	18	180	50	45	M20x1,5
SPV 7.0 AM	SPV050M01B05AM	05.0	80	800	20,5	0,65	-	3,5	4,0	1	336	220	213	168	96	54	4	17	115	170	20	200	65	50	M20x1,5
SPV 9.0 AM	SPV060M05B06AM	06.0	100	1.000	27,0	0,85	-	4,0	4,0	1	366	225	233	187	105	62	4	17	120	180	20	210	70	50	M20x1,5
SPV 12.0 AM	SPV061M04B06AM	06.1	130	1.350	28,0	0,95	-	4,6	4,0	1	366	225	233	187	105	62	4	17	120	180	20	210	70	50	M20x1,5

Chaque vibreur doit être protégé par une protection thermique adéquate et câblé avec une section adéquate.

\* regarder le code sur le tableau

# VIBRATEUR ÉLECTRIQUE

Série SPV / SPX

2 pôles 3000 Tr/min 50Hz



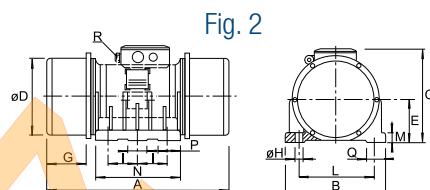
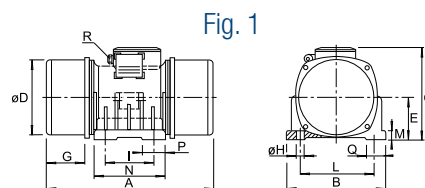
## TRIPHASE

Alimentation Standard

Δ 220-240 / Y 380-415 V (...AA)\*  
Autres tensions sur demande



Atex 21 & 22 sur demande



### ENTRE-AXE DE FIXATION SUR MESURE POSSIBLE POUR COMPATIBILITE AUTRE MARQUES

CARACTÉRISTIQUES GÉNÉRALES			C. MÉCANIQUES			C. ÉLECTRIQUES				DIMENSIONS						COTES DE FIXATION									
Modèle	Code	Taille	SM <sub>V</sub>	CF <sub>V</sub>	W <sub>V</sub>	Puissance Absorb.	Courant Nom.		Rapport	Fig.	A	B	C	D	E	G	Nr.	H	I	L	M	N	P	Q	R presse étoupe **
			(kg*mm)	(kg)	(kg)		(kW)	Δ (A)																	
SPV 0.7 A	SPV010A00B01AA	01.0	7,5	75	4,2	0,14	0,5	0,3	3,0	1	195	128	121	79	45	44	4	9	62	95-106	9	100	40	32	M16x1,5
SPV 1.2 A	SPV020A00B02AA	02.0	13	130	4,8	0,18	0,6	0,4	4,5	1	215	152	143	106	62	50	4	9	62-74	106	12	100	35	40	M16x1,5
SPV 1.8 A	SPV021A00B02AA	02.1	22	220	5,2	0,19	0,7	0,4	4,5	1	215	152	143	106	62	50	4	9	62-74	106	12	100	35	40	M16x1,5
SPV 2.7 A	SPV030A01B03AA	03.0	33	330	9,0	0,28	1,0	0,6	3,5	1	262	160	175	126	72	56	4	13	90	125	15	145	55	50	M16x1,5
SPV 4.5 A	SPV040A00B04AA	04.0	50	500	15,5	0,51	1,7	1,0	4,0	1	292	194	204	148	86	44	4	13	100	155	18	180	50	45	M20x1,5
SPV 7.0 A	SPV050A00B05AA	05.0	80	800	20,5	0,75	2,3	1,3	5,0	1	336	220	213	168	96	54	4	17	115	170	20	200	65	50	M20x1,5
SPV 9.0 A	SPV060A02B06AA	06.0	100	1.000	27,0	1,10	3,2	1,8	5,0	1	366	225	233	187	105	62	4	17	120	180	20	210	70	50	M20x1,5
SPV 12.0 A	SPV061A03B06AA	06.1	130	1.350	28,0	1,30	3,7	2,1	5,0	1	366	225	233	187	105	62	4	17	120	180	20	210	70	50	M20x1,5
SPV 15.0 A	SPV070A02B07AA	07.0	165	1.660	33,5	1,50	4,5	2,6	6,0	1	403	250	246	200	112	75	4	17	150	190	22	220	60	60	M20x1,5
SPX-50 19.0 A	SPX080A00B08AA	08.0	200	2.000	46,0	1,90	5,0	2,8	6,0	1	410	280	258	212	117	74	4	17	160	200	30	260	95	80	M20x1,5
SPX-50 25.0 A	SPX090A00B09AA	09.0	270	2.700	61,0	2,20	6,2	3,6	6,0	1	512	300	280	237	131	105	4	22	165	230	35	300	115	80	M20x1,5
SPX-50 32.0 A	SPX100A00B10AA	10.0	415	4.200	100,5	3,50	10,0	5,8	5,5	1	568	330	331	270	150	104	4	25	165	270	35	360	150	90	M25x1,5 + M16x1,5(TH)**
SPX-50 50.0 A	SPX110A00B11AA	11.0	560	5.630	130,0	5,00	14,0	8,0	6,0	1	609	355	360	308	166	110	4	29	210	295	35	390	165	100	M25x1,5 + M16x1,5(TH)**
SPV 60.0 A	SPV120A00B12AA	12.0	660	6.640	182,5	7,00	20,0	11,5	6,0	2	656	390	392	345	193	121	6	29	110	310	41	350	110	90	M25x1,5 + M16x1,5(TH)**
SPV 70.0 A	SPV130A01B13AA	13.0	750	7.600	210,0	8,00	22,5	13,0	6,0	2	686	390	414	345	192	121	6	29	115	320	45	370	115	75	M25x1,5 + M16x1,5(TH)**
SPV 85.0 A	SPV132A01B13AA	13.2	950	9.550	216,0	9,00	25,0	14,5	6,0	2	672	390	414	345	192	121	6	29	115	320	45	370	115	75	M25x1,5 + M16x1,5(TH)**

\* regarder le code sur le tableau  
\*\* TH = attache de câble pour connexion du thermistor

Chaque vibreur doit être protégé par une protection thermique adéquat et câblé avec une section adéquate.

# VIBRATEUR ÉLECTRIQUE

Série SPV / SPX

4 pôles 1500 Tr/min 50Hz



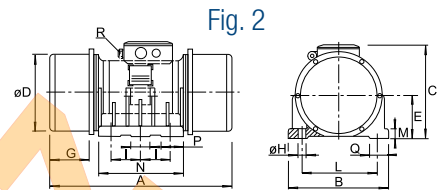
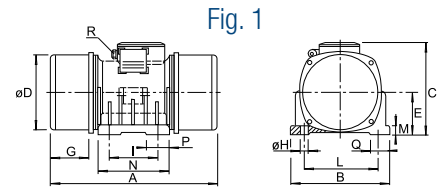
## TRIPHASE

Alimentation Standard

Δ 220-240 / Y 380-415 V (...AA)\*  
Autres tensions sur demande



Atex 21 & 22 sur demande



### ENTRE-AXE DE FIXATION SUR MESURE POSSIBLE POUR COMPATIBILITE AUTRE MARQUES

CARACTÉRISTIQUES GÉNÉRALES			C. MÉCANIQUES			C. ÉLECTRIQUES					DIMENSIONS						COTES DE FIXATION								
Modèle	Code	Taille	SM V	CF V	WV	Puissance Absorb.	Courant Nom.		Rapport	Fig.	A	B	C	D	E	G	Nr.	H	I	L	M	N	P	Q	R presse étoupe **
			Mom. Statique (kg*mm)	Force Centr. (kg)	Poids (kg)		Δ (A)	Y (A)																	
SPV 0.5 B	SPV020B00B02AA	02.0	22	55	5,5	0,09	0,5	0,3	4,5	1	215	152	143	106	62	50	4	9	62-74	106	12	100	35	40	M16x1,5
SPV 0.8 B	SPV021B00B02AA	02.1	35	90	5,8	0,10	0,5	0,3	4,5	1	235	152	143	106	62	60	4	9	62-74	106	12	100	35	40	M16x1,5
SPV 2.2 B	SPV030B01B03AA	03.0	105	265	12,5	0,20	0,8	0,5	3,0	1	332	160	175	126	72	91	4	13	90	125	15	145	55	50	M16x1,5
SPV 3.8 B	SPV040B02B04AA	04.0	180	450	20,5	0,40	1,3	0,7	3,0	1	370	194	204	148	86	83	4	13	100	155	18	180	50	45	M20x1,5
SPV 5.1 B	SPV041B02B04AA	04.1	240	600	23,5	0,45	1,5	0,9	3,0	1	406	194	204	148	86	101	4	13	100	155	18	180	50	45	M20x1,5
SPV 6.7 B	SPV050B02B05AA	05.0	300	750	27,0	0,55	1,7	1,0	4,0	1	390	220	213	168	96	81	4	17	115	170	20	200	65	50	M20x1,5
SPV 10.0 B	SPV060B03B06AA	06.0	455	1.140	36,0	0,95	3,0	1,8	5,0	1	428	225	233	187	105	93	4	17	120	180	20	210	70	50	M20x1,5
SPV 15.0 B	SPV070B03B07AA	07.0	680	1.700	46,0	1,10	3,5	2,0	4,0	1	461	250	246	200	112	104	4	17	150	190	22	220	60	60	M20x1,5
SPX-50 20.0 B	SPX080B00B08AA	08.0	825	2.100	56,0	1,30	4,0	2,3	3,5	1	486	280	258	212	117	112	4	17	160	200	30	260	95	80	M20x1,5
SPX-50 25.5 B	SPX090B00B09AA	09.0	1.100	2.770	70,0	1,75	5,0	3,0	5,0	1	512	300	280	237	131	105	4	22	165	230	35	300	115	80	M20x1,5
SPX-50 30.0 B	SPX091B00B09AA	09.1	1.250	3.150	80,0	2,00	6,0	3,8	5,0	1	584	300	280	237	131	141	4	22	165	230	35	300	115	80	M20x1,5
SPX-50 35.0 B	SPX100B00B10AA	10.0	1.580	4.000	118,0	2,40	8,7	5,0	5,5	1	568	330	331	270	150	104	4	25	165	270	35	360	150	90	M25x1,5 + M16x1,5 (TH)
SPX-50 47.5 B	SPX110B00B11AA	11.0	2.100	5.300	152,5	3,50	10,5	6,0	4,0	1	609	355	360	308	166	110	4	29	210	295	35	390	165	100	M25x1,5 + M16x1,5 (TH)
SPV 55.0 B	SPV120B01B12AA	12.0	2.300	5.800	201,5	4,50	13,0	7,5	4,0	2	656	390	392	345	193	121	6	29	110	310	41	350	110	90	M25x1,5 + M16x1,5 (TH)
SPV 63.0 B	SPV130B01B13AA	13.0	2.800	7.050	233,0	6,00	19,0	11,0	5,0	2	686	390	414	345	192	121	6	29	115	320	45	370	115	75	M25x1,5 + M16x1,5 (TH)
SPV 77.0 B	SPV132B03B13AA	13.2	3.380	8.500	248,0	7,10	20,5	12,0	4,5	2	672	390	414	345	192	121	6	29	115	320	45	370	115	75	M25x1,5 + M16x1,5 (TH)
SPV-50 83.0 B	SPV140B02B14AA	14.0	3.800	9.500	306,0	7,80	21,5	12,5	4,5	2	731	456	468	410	235	118	6	32	130	380	40	400	390	120	M32x1,5 + M16x1,5 (TH)
SPV-50 105.0 B	SPV141B03B14AA	14.1	4.850	12.200	337,0	10,50	30,5	17,5	5,0	2	737	456	468	410	235	118	6	32	130	380	40	400	390	120	M32x1,5 + M16x1,5 (TH)

# VIBRATEUR ÉLECTRIQUE

Série SPV / SPX

6 pôles 1000 Tr/min 50Hz



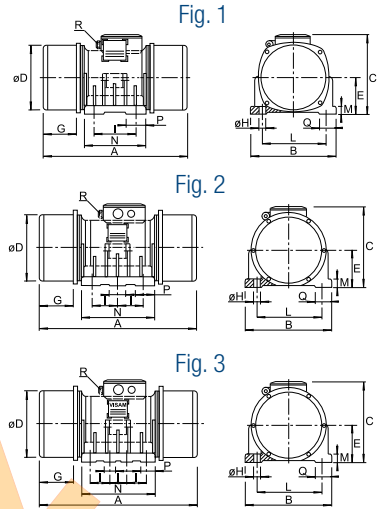
## TRIPHASE

Alimentation Standard

Δ 220-240 / Y 380-415 V (...AA)\*  
Autres tensions sur demande



Atex 21 & 22 sur demande



### ENTRE-AXE DE FIXATION SUR MESURE POSSIBLE POUR COMPATIBILITE AUTRE MARQUES

CARACTÉRISTIQUES GÉNÉRALES			C. MÉCANIQUES			C. ÉLECTRIQUES					DIMENSIONS						COTES DE FIXATION								
Modèle	Code	Taille	SM V	CF V	WV	Puissance Absorb.	Courant Nom.			Rapport Fig.	A	B	C	D	E	G	Nr.	H	I	L	M	N	P	Q	R presse étoupe **
			Mom. Statique (kg*mm)	Force Centr. (kg)	Poids (kg)		Δ (A)	Y (A)	Is/In																
SPV 1.1 C	SPV030C02B03AA	03.0	105	120	12,5	0,24	1,2	0,7	3,5	1	332	160	175	126	72	91	4	13	90	125	15	145	55	50	M16x1,5
SPV 1.7 C	SPV040C02B04AA	04.0	180	200	20,5	0,30	1,3	0,7	3,0	1	370	194	204	148	86	83	4	13	100	155	18	180	50	45	M20x1,5
SPV 2.2 C	SPV041C02B04AA	04.1	240	270	23,0	0,35	1,5	0,9	3,0	1	406	194	204	148	86	101	4	13	100	155	18	180	50	45	M20x1,5
SPV 3.8 C	SPV050C02B05AA	05.0	400	450	30,0	0,45	2,3	1,3	3,5	1	428	220	213	168	96	100	4	17	115	170	20	200	65	50	M20x1,5
SPV 5.0 C	SPV060C04B06AA	06.0	520	580	37,0	0,80	3,0	1,7	4,0	1	452	225	233	187	105	105	4	17	120	180	20	210	70	50	M20x1,5
SPV 8.0 C	SPV070C03B07AA	07.0	860	960	50,0	0,90	3,2	1,9	3,5	1	495	250	246	200	112	121	4	17	150	190	22	220	60	60	M20x1,5
SPX-50 12.0 C	SPX080C00B08AA	08.0	1.110	1.250	62,5	1,00	3,6	2,1	3,5	1	548	280	258	212	117	143	4	17	160	200	30	260	95	80	M20x1,5
SPX-50 17.0 C	SPX090C01B09AA	09.0	1.650	1.850	82,0	1,40	4,6	2,7	4,0	1	584	300	280	237	131	141	4	22	165	230	35	300	115	80	M20x1,5
SPX-50 22.0 C	SPX091C00B09AA	09.1	2.100	2.350	100,0	1,60	5,3	3,0	4,0	1	624	300	280	237	131	181	4	22	165	230	35	300	115	80	M20x1,5
SPX-50 27.0 C	SPX100C00B10AA	10.0	2.560	2.860	140,0	2,40	9,0	5,2	5,0	1	662	330	331	270	150	151	4	25	165	270	35	360	150	90	M25x1,5 + M16x1,5 (TH)
SPX-50 35.5 C	SPX110C00B11AA	11.0	3.560	4.000	173,5	2,70	10,5	6,0	5,0	1	693	355	360	308	166	152	4	29	210	295	35	390	165	100	M25x1,5 + M16x1,5 (TH)
SPX-50 41.5 C	SPX111C00B11AA	11.1	4.300	4.800	187,0	3,30	12,0	7,0	5,0	1	693	355	360	308	166	152	4	29	210	295	35	390	165	100	M25x1,5 + M16x1,5 (TH)
SPV 50.0 C	SPV120C01B12AA	12.0	5.100	5.700	241,5	4,20	13,0	7,5	5,0	2	740	390	392	345	193	163	6	29	110	310	41	350	110	90	M25x1,5 + M16x1,5 (TH)
SPV 61.0 C	SPV130C01B13AA	13.0	6.050	6.800	280,0	5,30	16,5	9,5	5,0	2	770	390	414	345	192	163	6	29	115	320	45	370	115	75	M25x1,5 + M16x1,5 (TH)
SPV 80.0 C	SPV132C04B13AA	13.2	7.900	8.800	308,0	7,00	21,0	12,0	5,5	2	838	390	414	345	192	203	6	29	115	320	45	370	115	75	M25x1,5 + M16x1,5 (TH)
SPV-50 90.5 C	SPV140C03B14AA	14.0	9.100	10.200	372,0	8,00	26,0	15,0	5,0	2	901	456	468	410	235	203	6	32	130	380	40	400	390	120	M32x1,5 + M16x1,5 (TH)
SPV-50 114.0 C	SPV141C04B14AA	14.1	11.350	12.700	412,0	9,80	28,0	16,0	5,5	2	907	456	468	410	235	203	6	32	130	380	40	400	390	120	M32x1,5 + M16x1,5 (TH)
SPV-50 122.0 C	SPV142C04B14AA	14.2	12.150	13.600	428,0	10,20	30,0	17,0	5,5	2	907	456	468	410	235	203	6	32	130	380	40	400	390	120	M32x1,5 + M16x1,5 (TH)
SPV 140.0 C	SPV150C04B15AZ	15.0	14.000	15.650	543,0	11,50	21,0	12,0	5,5	2	964	520	504	451	255	218	6	38	155	400	40	470	150	145	M32x1,5 + M16x1,5 (TH)
SPV 160.0 C	SPV151C07B15AZ	15.1	15.700	17.550	610,0	13,80	24,0	13,8	6,0	2	1.018	520	504	451	255	218	6	38	155	400	40	470	150	145	M32x1,5 + M16x1,5 (TH)
SPV 220.0 C	SPV171C00B17AZ	17.1	20.400	22.800	890,0	19,00	31,0	18,0	6,0	3	1.130	620	595	550	310	235	8	45	140	520	50	530	100	120	M40x1,5 + M20x1,5 (TH)

Chaque vibreur doit être protégé par une protection thermique adéquat et câblé avec une section adéquate.

\* regarder le code sur le tableau

\*\* TH = attaque de câble pour connexion du thermistor

# VIBRATEUR ÉLECTRIQUE

Série SPV / SPX

8 pôles 750 Tr/min 50Hz



## TRIPHASE

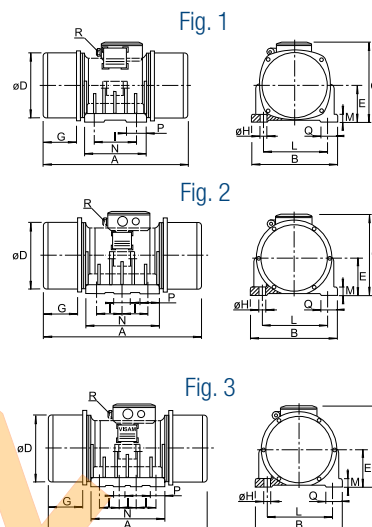
Alimentation Standard

Δ 220-240 / Y 380-415 V (...AA)\*

Autres tensions sur demande



Atex 21 & 22 sur demande



ENTRE-AXE DE FIXATION SUR MESURE POSSIBLE POUR COMPATIBILITE AUTRE MARQUES

CARACTÉRISTIQUES GÉNÉRALES			C. MÉCANIQUES			C. ÉLECTRIQUES				DIMENSIONS							COTES DE FIXATION								
Modèle	Code	Taille	SM V	CF V	WV	Puissance Absorb.	Courant Nom.		Rapport	Fig.	A	B	C	D	E	G	Nr.	H	I	L	M	N	P	Q	R presse étoupe **
			Mom. Statique (kg*mm)	Force Centr. (kg)	Poids (kg)		Δ (A)	Y (A)																	
SPV 1.3 D	SPV041D02B04AA	04.1	240	150	23,0	0,28	1,2	0,7	3,0	1	406	194	204	148	86	101	4	13	100	155	18	180	50	45	M20x1,5
SPV 2.1 D	SPV050D01B05AA	05.0	400	250	30,0	0,45	2,1	1,2	3,5	1	428	220	213	168	96	100	4	17	115	170	20	200	65	50	M20x1,5
SPV 2.8 D	SPV060D02B06AA	06.0	520	330	37,0	0,55	2,5	1,5	3,5	1	452	225	233	187	105	105	4	17	120	180	20	210	70	50	M20x1,5
SPV 4.5 D	SPV070D02B07AA	07.0	860	540	50,0	0,70	2,9	1,7	3,5	1	495	250	246	200	112	121	4	17	150	190	22	220	60	60	M20x1,5
SPX-50 7.0 D	SPX080D01B08AA	08.0	1.110	700	62,5	0,90	3,5	2,0	3,0	1	548	280	258	212	117	143	4	17	160	200	30	260	95	80	M20x1,5
SPX-50 10.0 D	SPX090D00B09AA	09.0	1.650	1.050	82,0	1,10	4,3	2,5	4,0	1	584	300	280	237	131	141	4	22	165	230	35	300	115	80	M20x1,5
SPX-50 13.0 D	SPX091D00B09AA	09.1	2.100	1.320	100,0	1,30	4,8	2,8	4,0	1	624	300	280	237	131	181	4	22	165	230	35	300	115	80	M20x1,5
SPX-50 15.5 D	SPX100D00B10AA	10.0	2.560	1.610	140,0	2,00	8,6	5,0	4,5	1	662	330	331	270	150	151	4	25	165	270	35	360	150	90	M25x1,5 + M16x1,5(TH)
SPX-50 20.0 D	SPX110D00B11AA	11.0	3.560	2.250	173,5	2,50	10,0	6,0	4,5	1	693	355	360	308	166	152	4	29	210	295	35	390	165	100	M25x1,5 + M16x1,5(TH)
SPX-50 23.5 D	SPX111D00B11AA	11.1	4.300	2.700	187,0	3,00	11,7	6,8	4,5	1	693	355	360	308	166	152	4	29	210	295	35	390	165	100	M25x1,5 + M16x1,5(TH)
SPV 28.0 D	SPV120D01B12AA	12.0	6.050	3.800	254,0	3,70	14,7	8,5	4,5	2	740	390	392	345	193	163	6	29	110	310	41	350	110	90	M25x1,5 + M16x1,5(TH)
SPV 42.5 D	SPV130D01B13AA	13.0	7.550	4.750	300,0	5,20	17,5	10,0	5,5	2	851	390	414	345	192	203	6	29	115	320	45	370	115	75	M25x1,5 + M16x1,5(TH)
SPV 56.0 D	SPV132D03B13AA	13.2	9.800	6.160	331,0	6,50	21,0	12,0	5,0	2	917	390	414	345	192	243	6	29	115	320	45	370	115	75	M25x1,5 + M16x1,5(TH)
SPV-50 66.5 D	SPV140D02B14AA	14.0	11.970	7.550	407,0	7,00	22,5	13,0	4,0	2	1.001	456	468	410	235	253	6	32	130	380	40	400	390	120	M25x1,5 + M16x1,5(TH)
SPV-50 78.5 D	SPV141D04B14AA	14.1	13.670	8.600	438,0	8,00	24,5	14,0	5,0	2	1.007	456	468	410	235	253	6	32	130	380	40	400	390	120	M25x1,5 + M16x1,5(TH)
SPV 100.0 D	SPV150D04B15AZ	15.0	18.000	11.300	584,0	10,00	18,0	10,5	5,0	2	1.084	520	504	451	255	278	6	38	155	400	40	470	150	145	M32x1,5 + M16x1,5(TH)
SPV 124.0 D	SPV151D04B15AZ	15.1	21.700	13.650	672,0	11,00	20,0	11,5	5,0	2	1.138	520	504	451	255	278	6	38	155	400	40	470	150	145	M32x1,5 + M16x1,5(TH)
SPV 200.0 D	SPV171D00B17AZ	17.1	29.600	18.600	970,0	13,50	26,0	15,0	5,5	3	1.130	620	595	550	310	235	8	45	140	520	50	530	100	120	M40x1,5 + M20x1,5(TH)

\* regarder le code sur le tableau  
\*\* TH = attache de câble pour connexion du thermistor  
Chaque vibreur doit être protégé par une protection thermique adéquat et câblé avec une section adéquate.

# VIBRATEUR ÉLECTRIQUE HF FIXE

Série HFV - HFC

6000 Tr/min

42 V

200 Hz



## TRIPHASE

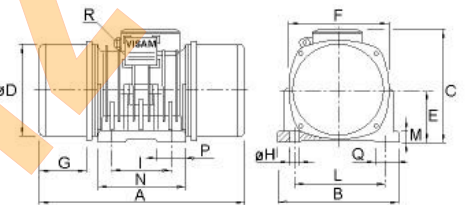
Alimentation Standard

TRIPHASE 42 V / 200 Hz

Autres tensions sur demande

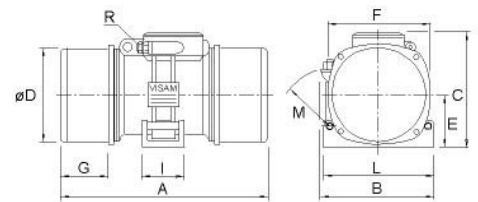
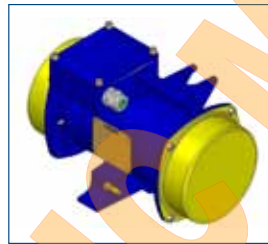
### FIXATION À BOULONS :

Série HFV



### FIXATION À BERCEAU :

Série HFC



TYPE	CARACTERISTIQUES MÉCANIQUES	CARACTERISTIQUES ÉLECTRIQUES		DIMENSIONS mm							CÔTES DE FIXATION mm							POIDS Kg	
	FORCE CENTRIFUGE Kg	PUISSANCE kW	COURANT A 42 V 200 Hz	A	B	C	D	E	F	G	ØH	I	L	M	N	P	Q		R
FIXATION À BOULONS																			
HFV 6000/5	540	0.55	10.8	304	190	206	150	86	165	50	13	100	155	18	170	50	40	16	14
HFV 6000/8	864	0.85	16.2	348	220	215	170	95	185	60	17	115	170	20	190	58	48	16	18
HFV 6000/12*	1296	1.25	22.9	376	225	235	190	105	202	68	17	120	180	20	196	60	45	16	24.5
HFV 6000/15	1620	1.65	31.5	376	225	235	190	105	202	68	17	120	180	20	196	60	45	16	26
HFV 6000/20	2160	2.00	36.2	415	250	247	202	112	217	82	17	150	190	25	215	56	55	16	40.5
HFV 6000/25	2699	2.25	43.6	415	250	247	202	112	217	82	17	150	190	25	215	56	55	16	42.5
FIXATION À BERCEAU																			
HFC 6000/12*	1200	1	18.7	312	242	212	148	95	163	44		84	235					M20	20
HFC 6000/15	1500	1	18.7	312	242	212	148	95	163	44		84	235					M20	20.5

\* Câblage : section conducteur 4mm<sup>2</sup> et o câble d'alimentation 7-13 mm

Chaque vibreur doit être protégé par une protection thermique adéquat et câblé avec une section adéquate.



# VIBRATEUR ÉLECTRIQUE HF VARIABLE

Série VFV - VFC

0 à 6000 Tr/min

380-415 V



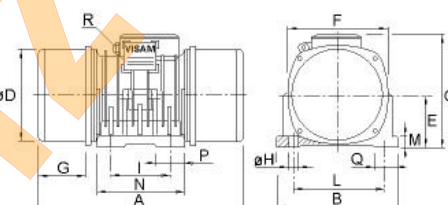
## TRIPHASE

Alimentation Standard

TRIPHASE 400-460 V (...AT)\*  
Autres tensions sur demande

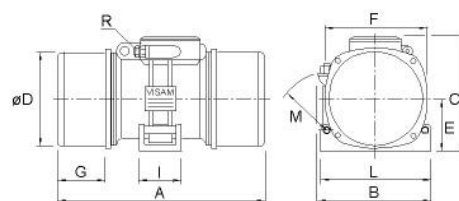
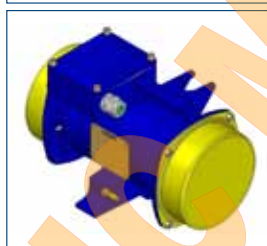
### FIXATION À BOULONS :

Série VFV



### FIXATION À BERCEAU :

Série VFC



TYPE	CARACTERISTIQUES MÉCANIQUES	CARACTERISTIQUES ÉLECTRIQUES		DIMENSIONS mm							CÔTES DE FIXATION mm							POIDS Kg	
	FORCE CENTRIFUGE Kg	PUISSANCE kW	COURANT A 380 - 415 V 60 - 100 Hz	A	B	C	D	E	F	G	ØH	I	L	M	N	P	Q		R
FIXATION À BOULONS																			
VFV 8/6	800	0.75	1.7	336	220	213	168	96	184	54	17	115	170	20	200	65	50	M20	18.5
VFV 13/6	1300	1.25	2.4	366	225	233	187	105	200	62	17	115	180	20	210	70	50	M20	25
VFV 20/6	2000	1.65	3.3	366	225	233	187	105	200	62	17	120	180	20	210	70	50	M20	24.5
VFV 25/6	2600	2.25	4.6	410	280	258	212	117	227	74	17	150	190	30	260	95	80	M20	42
VFV 33/6	3300	2.50	5	410	280	258	212	117	227	74	17	160	200	30	260	95	80	M20	43
VFV 41/6	4100	2.8	5.5	512	300	280	237	131	255	105	22	165	230	35	300	115	80	M20	58
FIXATION À BERCEAU																			
VFC 13/6	1300	1	2	312	242	212	148	95	163	44		84	235					M20	29
VFC 20/6	2000	1	2	390	242	212	148	95	163	82		84	235					M20	29

# VIBRATEUR ÉLECTRIQUE HF VARIABLE

Série VFV - VFC

0 à 6000 Tr/min

380-415 V

1/3

VFV 8/6		TOURS / MIN								
		4000	4250	4500	4750	5000	5250	5500	5750	6000
NOMBRE DE MASSE	2	174	196	220	245	272	299	329	359	391
	4	348	393	440	490	543	599	657	718	782
	6	522	589	660	735	815	898			
	8	695	785	880						
	10	869								

VFV/VFC 13/6		TOURS / MIN								
		4000	4250	4500	4750	5000	5250	5500	5750	6000
NOMBRE DE MASSE	2	290	328	367	409	453	500	548	599	653
	4	580	655	734	818	907	1000	1097	1199	1305
	6	870	983	1102	1227	1360				
	8	1160	1310							

VFV/VFC 20/6		TOURS / MIN								
		4000	4250	4500	4750	5000	5250	5500	5750	6000
NOMBRE DE MASSE	2	290	328	367	409	453	500	548	599	653
	4	580	655	734	818	907	1000	1097	1199	1305
	6	870	983	1102	1227	1360	1499	1645	1798	1958
	8	1160	1310	1469	1636	1813	1999			
	10	1451	1638	1836	2045					

# VIBRATEUR ÉLECTRIQUE HF VARIABLE

Série VFV

0 à 6000 Tr/min

380-415 V

2/3

VFV 25/6		TOURS / MIN								
		4000	4250	4500	4750	5000	5250	5500	5750	6000
NOMBRE DE MASSE	2	290	328	367	409	453	500	548	599	653
	4	580	655	734	818	907	1000	1097	1199	1305
	6	870	983	1102	1227	1360	1499	1645	1798	1958
	8	1160	1310	1469	1636	1813	1999	2194	2398	2611
	10	1451	1638	1836	2045	2266	2499			
	12	1741	1965	2203	2455					
	14	2031	2293	2570						

VFV 33/6		TOURS / MIN								
		4000	4250	4500	4750	5000	5250	5500	5750	6000
NOMBRE DE MASSE	2	290	328	367	409	453	500	548	599	653
	4	580	655	734	818	907	1000	1097	1199	1305
	6	870	983	1102	1227	1360	1499	1645	1798	1958
	8	1160	1310	1469	1636	1813	1999	2194	2398	2611
	10	1451	1638	1836	2045	2266	2499	2742	2997	3264
	12	1741	1965	2203	2455	2720	2937	3291		
	14	2031	2293	2570	2864	3173				
	16	2321	2621	2937	3273					
	18	2612	2949	3304						

# VIBRATEUR ÉLECTRIQUE HF VARIABLE

Série VFV

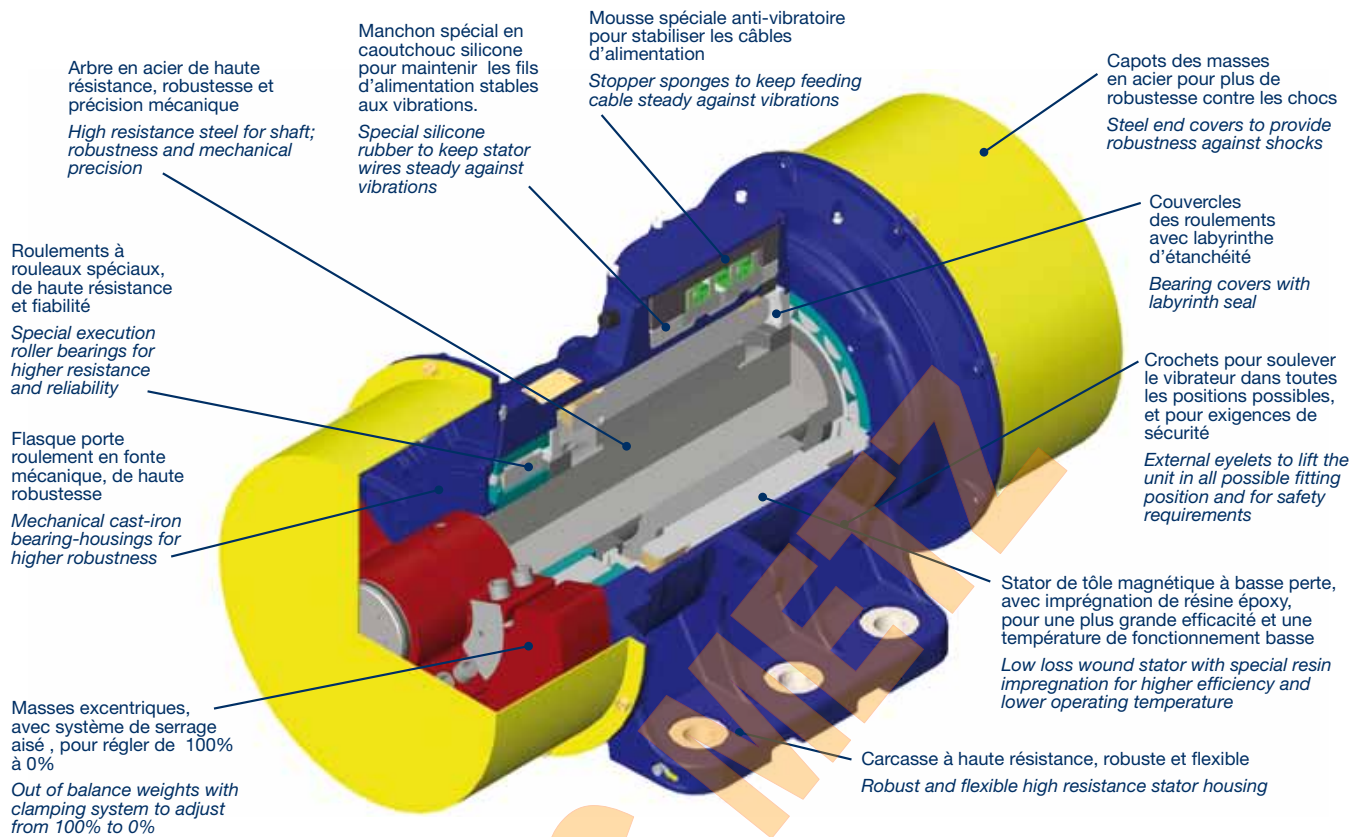
0 à 6000 Tr/min

380-415 V

3/3

VFV 41/6		TOURS / MIN								
		4000	4250	4500	4750	5000	5250	5500	5750	6000
NOMBRE DE MASSE	2	290	328	367	409	453	500	548	599	653
	4	580	655	734	818	907	1000	1097	1199	1305
	6	870	983	1102	1227	1360	1499	1645	1798	1958
	8	1160	1310	1469	1636	1813	1999	2194	2398	2611
	10	1451	1638	1836	2045	2266	2499	2742	2997	3264
	12	1741	1965	2203	2455	2720	2937	3291	3596	3916
	14	2031	2293	2570	2864	3173	3499	3840		
	16	2321	2621	2937	3273	3626	3999			
	18	2611	2948	3304	3682	4080				
	20	2900	3276	3671	4091					
	22	3192	3603	4039						

# CARACTÉRISTIQUES PRODUIT



## CARACTERISTIQUES GENERALES

<b>Conformité:</b>	Directives Européennes 2006/42/CE (Machines) 2006/95/CE (Basse Tension) 2004/108/CE (Compatibilité Electromagnetique)
<b>Atex:</b>	Gamme conforme, Ⓜ II 3D (zone 22) • Ex tD A22 IP66 T135°C Disponibilité sur demande, Ⓜ II 2D (zone 21) • Ex tD A21 IP66 T135°C
<b>Alimentation:</b>	Tri-phasé de 42 à 700 V, 50 et 60 Hz Mono-phasé de 110 à 240 V, 50 et 60 Hz Performance parfait sous commande d'inverseur (VFD)
<b>Exécutions:</b>	2, 4, 6, 8, 10, 12 pôles et spéciaux
<b>Force Centrifuge:</b>	De 50 à 25.000 Kg Réglage en continu de 100% à 0% (livraison standard: réglage à 80%)
<b>Service:</b>	Service continu au maximum de Force centrifuge (S1)
<b>Protection Mécanique:</b>	IP 66
<b>Protection contre Impact:</b>	IK 10
<b>Class d'Isolation:</b>	F standard • H sur demande
<b>Tropicalisation:</b>	En standard

<b>Lubrification:</b>	A vie jusqu'à la taille 4 "Long Life" au delà de la taille 4.1
<b>Température Ambiante:</b>	De -20° à +40° C
<b>Protection Thermique:</b>	Standard (thermistor 130° C) de la taille 10 Sur demande jusqu'à la taille 9
<b>Fixation du Vibreur:</b>	Toutes les positions
<b>Vernissage:</b>	Peinture à poudre, bleu RAL 5010 / jaune RAL 1003
<b>Essais:</b>	Tous les vibreurs sont soumis à un essai dynamique (avec masses réglées 80%) avant de quitter l'usine

# VIBRATEUR ÉLECTRIQUE

Série MVE - DC

3000 Tr/min

12-24 V

MVE 202 DC :



MVE 50 DC :



Fig. 1

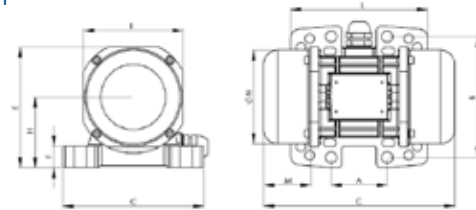
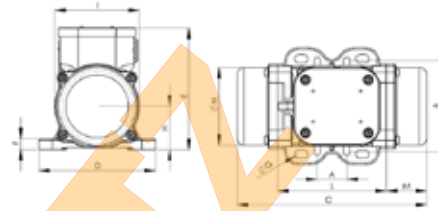


Fig. 2



TYPE	Fig.	CARACTERISTIQUES MÉCANIQUES		CARACTERISTIQUES ÉLECTRIQUES		DIMENSIONS mm											POIDS Kg	
		FORCE CENTRIFUGE Kg	MOMENT STATIQUE Kgcm	PUISSANCE kW	COURANT A 12 - 42 V 50 Hz	C	M	A	B	Ø G	D	E	F	H	I	L		N
MVE 202 DC 24	1	200	4.17	0.16	6.7	218	53	62 - 74	106	9	164	140	25	82	116	159	110	7.2
								65	140	13								
								115	135	11								
								135	115	11								
MVE 202 DC 12	1	200	4.17	0.16	13.3	218	53	62 - 74	106	9	164	140	25	82	116	159	110	7.2
								65	140	13								
								115	135	11								
								135	115	11								
MVE 50 DC 24	2	50	1.02	0.08	3.3	211	45	62 - 74	106	9	130	136	12	48	94	121	85	4.4
								33	83 - 102	7								
MVE 50 DC 12	2	50	1.02	0.08	6.6	211	45	62 - 74	106	9	130	136	12	48	94	121	85	4.4
								33	83 - 102	7								



Atex 21 (22 sur demande)

# VIBRATEUR ÉLECTRIQUE

Série MVE

2 pôles 3000 Tr/min 50Hz



## TRIPHASE

Alimentation Standard

A 220-240 / Y 380-415 V (...AA)\*



Atex 21 (22 sur demande)

TYPE	CARACTERISTIQUES MÉCANIQUES		CARACTERISTIQUES ÉLECTRIQUES		POIDS Kg
	FORCE CENTRIFUGE Kg	MOMENT STATIQUE Kgcm	PUISSANCE kW	COURANT A 400 V 50 Hz	
MVE 60/3	66	1.31	0.08	0.16	4.2
MVE 100/3	98	1.96	0.1	0.19	4.6
MVE 200/3	206	4.09	0.18	0.35	7.0
MVE 202/3	187	3.72	0.18	0.35	7.2
MVE 300/3	321	6.39	0.27	0.52	9.8
MVE 400/3	407	7.96	0.30	0.58	10.3
MVE 500/3	530	10.27	0.50	0.96	15.8
MVE 700/3	758	14.90	0.66	1.25	16.5
MVE 800/3	794	15.68	0.75	1.45	20.6
MVE 1200/3	1127	22.41	0.95	1.85	21.6
MVE 1300/3	1355	26.58	1.30	2.44	22.0
MVE 1301/3	1355	26.58	1.30	2.44	34.0
MVE 1310/3	1123	22.34	1.30	2.44	34.0
MVE 1600/3	1601	31.26	1.57	2.94	51.6
MVE 2000/3	2027	36.78	2.00	3.75	52.8
MVE 2300/3	2302	45.97	2.40	4.44	53.6
MVE 3200/3	3252	68.10	2.90	5.30	103.0
MVE 4000/3	4033	79.40	2.90	5.30	107.0
MVE 5000/3	5009	103.24	4.00	7.22	111.2
MVE 6500/3	6510	129.55	5.50	9.5	228.4
MVE 9000/3	9025	179.59	10.00	14.00	240.3

# VIBRATEUR ÉLECTRIQUE

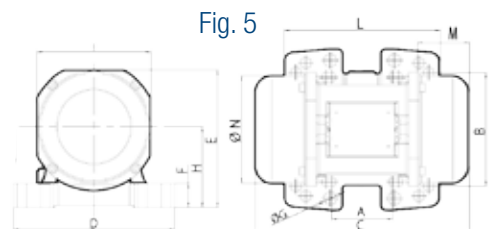
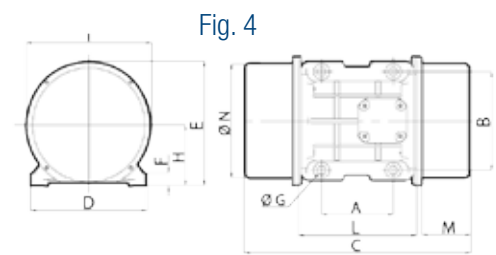
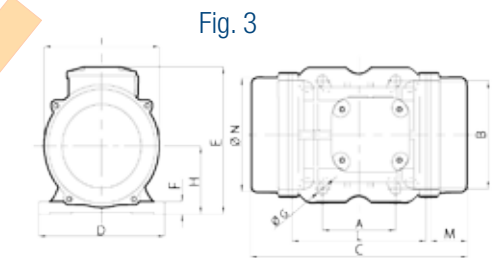
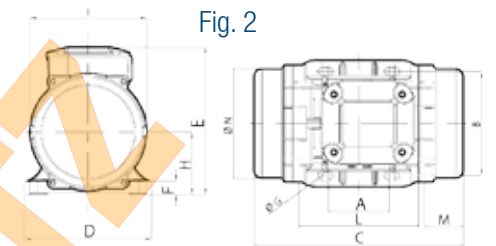
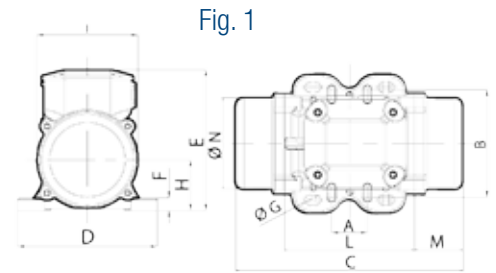
Série MVE

2 pôles 3000 Tr/min 50Hz

*	A mm	B mm	Ø G mm
	62-74	106	9
	33	83 - 102	7

**	A mm	B mm	Ø G mm
	62-74	106	9
	65	140	13
	115	135	11
	135	115	11

***	A mm	B mm	Ø G mm
	80	110	11
	90	125	13
	124	110	11
	135	115	11



TYPE	Fig.	DIMENSIONS mm												
		C	M	A	B	Ø G	NBR. TROU	D	E	F	H	I	L	N
MVE 60/3	1	211	45	*	*	*	4	130	136	12	48	94	121	85
MVE 100/3	1	211	45	*	*	*	4	130	136	12	48	94	121	85
MVE 200/3	2	231	54	62 - 74	106	9	4	131	159	15	64	121	123	112
MVE 202/3	5	218	53	**	**	**	4	164	140	25	82	116	159	110
MVE 300/3	3	253	45	***	***	***	4	154	175	15	79	142	163	131
MVE 400/3	3	273	55	***	***	***	4	154	175	15	79	142	163	131
MVE 500/3	4	334	78	105	140	13	4	168	196	22	92	169	178	158
MVE 700/3	4	334	78	105	140	13	4	168	196	22	92	169	178	158
MVE 800/3	4	321	58	120	170	17	4	208	210	22	94	180	205	170
MVE 1200/3	4	321	58	120	170	17	4	208	210	22	94	180	205	170
MVE 1300/3	4	321	58	120	170	17	4	208	210	22	94	180	205	170
MVE 1301/3	4	321	58	100	180	17	4	236	210	26	98	180	205	170
MVE 1310/3	4	321	58	100	180	17	4	236	210	26	98	180	205	170
MVE 1600/3	4	418	83	140	190	17	4	229	262	30	120	247	220	222
MVE 2000/3	4	418	83	140	190	17	4	229	262	30	120	247	220	222
MVE 2300/3	4	418	83	140	190	17	4	229	262	30	120	247	220	222
MVE 3200/3	4	538	115	155	255	25	4	302	318	35	147	295	273	264
MVE 4000/3	4	538	115	155	255	25	4	302	318	35	147	295	273	264
MVE 5000/3	4	588	140	155	255	25	4	302	318	35	147	295	273	264
MVE 6500/3	4	605	120	200	320	28	4	385	410	49	199	421	325	378
MVE 9000/3	4	605	120	200	320	28	4	385	410	49	199	421	325	378



# VIBRATEUR ÉLECTRIQUE

Série MVE

4 pôles 1500 Tr/min 50Hz



## TRIPHASE

Alimentation Standard

A 220-240 / Y 380-415 V (...AA)\*



Atex 21 (22 sur demande)

TYPE	CARACTERISTIQUES MÉCANIQUES		CARACTERISTIQUES ÉLECTRIQUES		POIDS Kg
	FORCE CENTRIFUGE Kg	MOMENT STATIQUE Kgcm	PUISSANCE kW	COURANT A 400 V 50 Hz	
MVE 40/15	25	1.97	0.04	0.31	4.6
MVE 90/15	75	5.97	0.12	0.30	7.4
MVE 200/15	194	15.44	0.16	0.49	11.8
MVE 400/15	420	33.43	0.30	0.84	19.5
MVE 500/15	560	44.57	0.35	1.06	21.0
MVE 300/15	334	26.58	0.62	1.32	22.5
MVE 700/15	714	56.83	0.62	1.32	27.4
MVE 1100/15	1114	88.67	0.65	1.50	35.8
MVE 1400/15	1364	108.57	0.90	1.71	59.8
MVE 1700/15	1725	137.31	1.15	2.16	61.8
MVE 2400/15	2358	187.69	1.60	3.00	68.0
MVE 2500/15	2557	203.53	1.80	3.40	90.0
MVE 3000/15	3124	248.66	1.90	3.70	97.5
MVE 3800/15	3853	306.69	2.20	4.12	130.4
MVE 4300/15	4312	343.22	2.50	5.70	134.4
MVE 5500/15	5495	437.39	3.60	6.50	192.2
MVE 7200/15	7246	576.76	5.00	9.60	253.0
MVE 9000/15	9020	717.97	7.50	12.00	268.6
MVE 10000/15	10052	800.11	7.80	13.00	311.8
MVE 11500/15	11779	932.2	10	17.50	445
MVE 14500/15	14352	1142.4	11	20	460

# VIBRATEUR ÉLECTRIQUE

Série MVE

4 pôles 1500 Tr/min 50Hz

*	A mm	B mm	Ø G mm
	62-74	106	9
	33	83-102	7

***	A mm	B mm	Ø G mm
	80	110	11
	90	125	13
	124	110	11
	135	115	11

TYPE	Fig.	DIMENSIONS mm													
		C	M	A	B	Ø G	NBR. TROU	D	E	F	H	I	L	N	
MVE 40/15	1	211	45	*	*	*	4	130	136	12	48	94	121	85	
MVE 90/15	2	231	54	62-74	106	9	4	131	159	15	64	121	123	112	
MVE 200/15	3	273	55	***	***	***	4	154	175	15	79	142	163	131	
MVE 400/15	4	334	78	105	140	13	4	168	196	22	92	169	178	158	
MVE 500/15	4	334	78	105	140	13	4	168	196	22	92	169	178	158	
MVE 300/15	4	321	58	120	170	17	4	208	210	22	94	180	205	170	
MVE 700/15	4	391	93	120	170	17	4	208	210	22	94	180	205	170	
MVE 1100/15	4	451	123	120	170	17	4	208	210	22	94	180	205	170	
MVE 1400/15	4	446	96	140	190	17	4	229	262	30	120	247	220	222	
MVE 1700/15	4	446	96	140	190	17	4	229	262	30	120	247	220	222	
MVE 2400/15	4	510	129	140	190	17	4	229	262	30	120	247	220	222	
MVE 2500/15	4	522	123	155	225	22	4	272	295	40	140	267	250	235	
MVE 3000/15	4	556	123	155	225	22	4	272	295	40	140	267	250	235	
MVE 3800/15	4	588	140	155	225	23.5	4	302	318	35	147	295	273	264	
MVE 4300/15	4	588	140	155	225	23.5	4	302	318	35	147	295	273	264	
MVE 5500/15	4	603	130	180	280	26	4	332	360	37	167	345	304	310	
MVE 7200/15	4	608	120	200	320	28	4	378	411	49	200	424	325	378	
MVE 9000/15	4	608	120	200	320	28	4	378	411	49	200	424	325	378	
MVE 10000/15	5	726	160	125	380	38	6	452	430	44	204	422	367	378	
MVE 11500/15	5	890	210	140	440	45	6	530	484	37	232	446	470	424	
MVE 14500/15	5	890	210	140	440	45	6	530	484	37	232	446	470	424	

Fig. 1

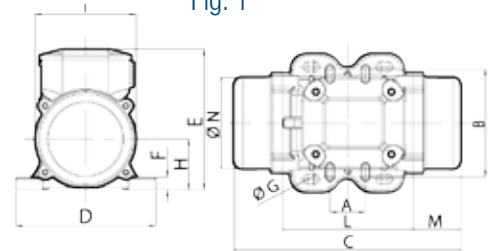


Fig. 2

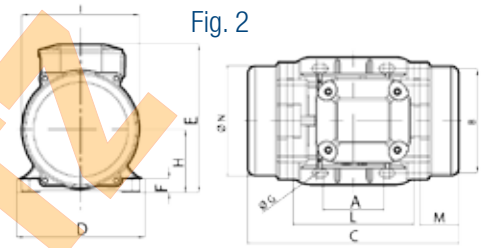


Fig. 3

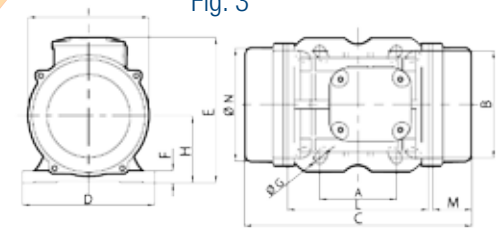


Fig. 4

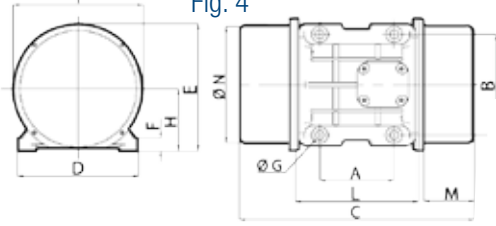
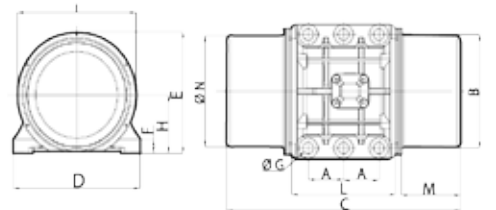


Fig. 5



# VIBRATEUR ÉLECTRIQUE

Série MVE

6 pôles 1000 Tr/min 50Hz



## TRIPHASE

Alimentation Standard

A 220-240 / Y 380-415 V (...AA)\*



Atex 21 (22 sur demande)

TYPE	CARACTERISTIQUES MÉCANIQUES		CARACTERISTIQUES ÉLECTRIQUES		POIDS Kg
	FORCE CENTRIFUGE Kg	MOMENT STATIQUE Kgcm	PUISSANCE kW	COURANT A 400 V 50 Hz	
MVE 50/1	53	9.49	0.12	0.40	10.4
MVE 100/1	105	18.80	0.12	0.40	12.2
MVE 200/1	187	33.49	0.18	0.53	19.6
MVE 300/1	318	56.93	0.35	0.67	26.6
MVE 500/1	513	91.88	0.35	1.20	34.0
MVE 510/1	513	91.88	0.35	1.20	34.5
MVE 800/1	767	137.37	0.68	1.29	61.8
MVE 1100/1	1048	187.69	0.75	1.42	79.4
MVE 1500/1	1590	284.76	1.10	2.10	83.6
MVE 1600/1	1673	299.63	1.10	2.83	99.8
MVE 2100/1	2083	373.05	1.50	3.00	114.3
MVE 2600/1	2610	467.44	1.96	3.63	148.6
MVE 3000/1	3017	540.33	2.20	4.50	155.4
MVE 5210/1	5237	939.60	3.80	6.92	225
MVE 3800/1	3799	680.38	2.50	4.67	215.6
MVE 4700/1	4681	838.34	3.20	6.50	230.8
MVE 5200/1	5192	929.86	3.80	6.92	279.8
MVE 6500/1	6506	1165.19	4.30	7.76	304.4
MVE 8000/1	8018	1435.98	7.10	12.60	325.2
MVE 9000/1	8936	1600.39	7.50	13.20	337.8
MVE 10000/1	9986	1788.44	7.60	13.50	385.8
MVE 13000/1	13009	2329.84	10	17	422.2
MVE 12000/1	12580	2253	9	16	522
MVE 15000/1	14706	2634	11.3	19	672
MVE 17500/1	17980	3220	13	22	744
MVE 19500/1	20285	3632	14	25	768
MVE 22000/1	22711	4067	16.5	32	916
MVE 25000/1	25532	4572	16.5	32	994

# VIBRATEUR ÉLECTRIQUE

Série MVE

6 pôles 1000 Tr/min 50Hz

	A mm	B mm	Ø G mm
***	80	110	11
	90	125	13
	124	110	11
	135	115	11

TYPE	Fig.	DIMENSIONS mm												
		C	M	A	B	Ø G	NBR. TROU	D	E	F	H	I	L	N
MVE 50/1	1	273	55	***	***	***	4	154	175	15	79	142	163	131
MVE 100/1	1	303	70	***	***	***	4	154	175	15	79	142	163	131
MVE 200/1	2	334	78	105	140	13	4	168	196	22	92	169	178	158
MVE 300/1	2	391	93	120	170	17	4	208	210	22	94	180	205	170
MVE 500/1	2	451	123	120	170	17	4	208	210	22	94	180	205	170
MVE 510/1	2	451	123	120	170	17	4	208	210	22	94	180	205	170
MVE 800/1	2	446	96	140	190	17	4	229	262	30	120	247	220	222
MVE 1100/1	2	510	129	140	190	17	4	229	262	30	120	247	220	222
MVE 1500/1	2	562	154	140	190	17	4	229	262	30	120	247	220	222
MVE 1600/1	2	556	140	155	225	22	4	272	295	40	140	267	250	235
MVE 2100/1	2	616	170	155	225	22	4	272	295	40	140	267	250	235
MVE 2600/1	2	708	200	155	225	23.5	4	302	318	35	147	295	273	264
MVE 3000/1	2	708	200	155	225	23.5	4	302	318	35	147	295	273	264
MVE 5210/1	3	794	242	105	248	22	4	300	335	30	163	305	310	284
MVE 3800/1	2	683	170	180	280	26	4	332	360	37	167	345	304	310
MVE 4700/1	2	733	195	180	280	26	4	332	360	37	167	345	304	310
MVE 5200/1	2	688	160	200	320	28	4	378	411	49	200	424	325	378
MVE 6500/1	2	688	160	200	320	28	4	378	411	49	200	424	325	378
MVE 8000/1	2	788	210	200	320	28	4	378	411	49	200	424	325	378
MVE 9000/1	2	788	210	200	320	28	4	378	411	49	200	424	325	378
MVE 10000/1	3	826	210	125	380	38	6	452	430	44	204	422	367	378
MVE 13000/1	3	926	260	125	380	38	6	452	430	44	204	422	367	378
MVE 12000/1	3	1020	275	140	440	45	6	530	484	37	232	446	470	424
MVE 15000/1	4	980	210	140	480	45	8	570	542	48	268	510	560	490
MVE 17500/1	4	1060	250	140	480	45	8	570	542	48	268	510	560	490
MVE 19500/1	4	1060	250	140	480	45	8	570	542	48	268	510	560	490
MVE 22000/1	4	1130	285	140	520	45	8	610	594	42	297	560	560	530
MVE 25000/1	4	1130	285	140	520	45	8	610	594	42	297	560	560	530

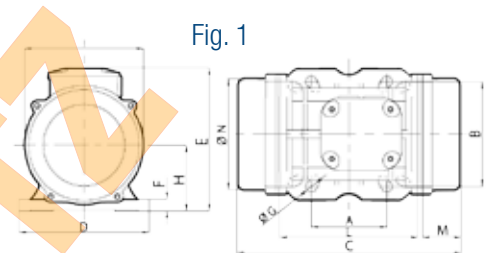


Fig. 1

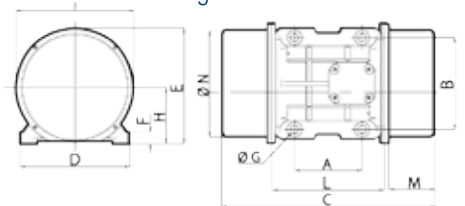


Fig. 2

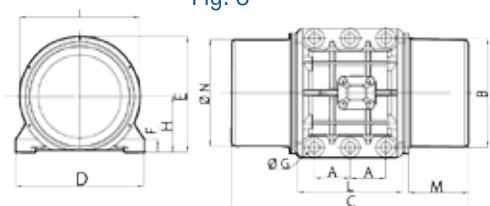


Fig. 3

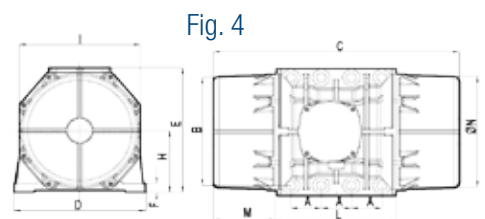


Fig. 4

# VIBRATEUR ÉLECTRIQUE

Série MVE

8 pôles 750 Tr/min 50Hz



## TRIPHASE

Alimentation Standard

A 220-240 / Y 380-415 V (...AA)\*



Atex 21 (22 sur demande)

TYPE	CARACTERISTIQUES MÉCANIQUES		CARACTERISTIQUES ÉLECTRIQUES		POIDS Kg
	FORCE CENTRIFUGE Kg	MOMENT STATIQUE Kgcm	PUISSANCE kW	COURANT A 400 V 50 Hz	
MVE 150/075	105	33.39	0.23	1.14	21.4
MVE 250/075	179	56.93	0.35	1.15	29.5
MVE 400/075	264	84.02	0.35	1.15	35.0
MVE 650/075	431	137.31	0.50	1.20	64.7
MVE 900/075	589	187.72	0.65	1.23	71.0
MVE 1300/075	941	299.60	1.00	1.86	99.8
MVE 2100/075	1468	467.41	1.50	2.81	150.4
MVE 3100/075	2137	680.34	2.00	3.79	212.2
MVE 3800/075	2633	838.43	2.50	6.00	230.2
MVE 4200/075	2920	929.74	2.90	6.50	284.5
MVE 5300/075	3660	1165.22	4.00	8.00	305
MVE 6500/075	4510	1435.85	5.00	10.00	324.4
MVE 10000/075	6911	2200.43	6.80	12.5	422.2
MVE 12000/075	8904	2835	7.5	13.5	571
MVE 14000/075	11661	3713	9.2	19	751
MVE 17000/075	13822	4401	10.5	20	812
MVE 22000/075	18395	5857	12.5	28	982
MVE 26000/075	/	/	/	28	/

# VIBRATEUR ÉLECTRIQUE

Série MVE

8 pôles 750 Tr/min 50Hz

TYPE	Fig.	DIMENSIONS mm												
		C	M	A	B	Ø G	NBR. TROU	D	E	F	H	I	L	N
MVE 150/075	1	334	78	105	140	13	4	168	196	22	92	169	178	158
MVE 250/075	1	391	93	120	170	17	4	208	210	22	94	180	205	170
MVE 400/075	1	451	123	120	170	17	4	208	210	22	94	180	205	170
MVE 650/075	1	446	96	140	190	17	4	229	262	30	120	247	220	222
MVE 900/075	1	510	129	140	190	17	4	229	262	30	120	247	220	222
MVE 1300/075	1	556	140	155	225	22	4	272	295	40	140	267	250	235
MVE 2100/075	1	708	200	155	225	23.5	4	302	318	35	147	295	273	264
MVE 3100/075	1	683	170	180	280	26	4	332	360	37	167	345	304	310
MVE 3800/075	1	733	195	180	280	26	4	332	360	37	167	345	304	310
MVE 4200/075	1	688	160	200	320	28	4	378	411	49	200	424	325	378
MVE 5300/075	1	688	160	200	320	28	4	378	411	49	200	424	325	378
MVE 6500/075	1	788	210	200	320	28	4	378	411	49	200	424	325	378
MVE 10000/075	2	926	260	125	380	38	6	452	430	44	204	422	367	378
MVE 12000/075	2	1020	275	140	440	45	6	530	484	37	232	446	470	424
MVE 14000/075	3	1060	250	140	480	45	8	570	542	48	268	510	560	490
MVE 17000/075	3	1120	280	140	480	45	8	570	542	48	268	510	560	490
MVE 22000/075	3	1130	285	140	520	45	8	610	594	42	297	560	560	530
MVE 26000/075	3	1130	285	140	520	45	8	610	594	42	297	560	560	530

Fig. 1

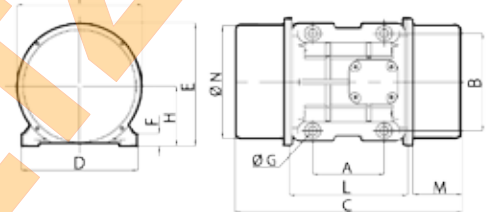


Fig. 2

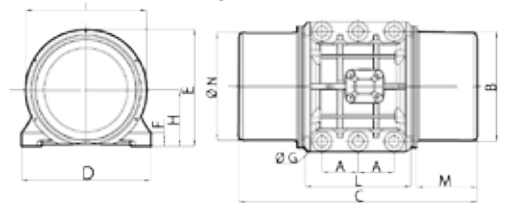


Fig. 3

