

MIT Manomètre rempli de liquide amortisseur

Ø 63 - 100 mm

Boîtier acier inoxydable, Ø 63 et 100 mm (MIT3, MIT5)

Rempli de liquide amortisseur

Tenue aux vibrations

Conforme à la norme européenne EN 837-1 et à la directive pression PED 97/23/CE

Manomètres à bain de glycérine, robustes, spécialement conçus pour les systèmes hydrauliques, pompes, compresseurs, moteurs diesel, matériels agricoles, de travaux publics, machines-outils, moteurs marins. Ils offrent une excellente tenue aux vibrations et aux atmosphères ambiantes corrosives. Ils sont utilisables sur tous circuits de fluides liquides ou gazeux compatibles avec les métaux cuivreux de l'élément sensible et du raccord.



Caractéristiques (20 °C)

Etendue de mesure	MIT3-MIT5 : de - 1... 0 à 0... 600 bar Echelle de vide, vide et pression. Voir graduations standards au verso.
Pression de service	stable : 75% de l'E.M. momentanée : 100% de l'E.M.
Précision	± 2,5 %
Degré de protection	selon NF EN 60529 IP54 (Ø 63) : MIT3 IP65 (Ø 100) : MIT5
Élément sensible	Tube de Bourdon en métaux cuivreux.
Raccord	Laiton. Six pans de 21 mm sur plats (Ø 100) Six pans de 14 mm sur plats (Ø 63)
Filetage	G 1/2 (Ø 100) G 1/4 (Ø 63)
Liaison élément de mesure et raccord	Soudure.
Température de service de l'indicateur	De - 10°... 70 °C
Dérive thermique	±0,4% pour une variation de ±10°C par rapport à la température de référence (20°C)
Boîtier et lunette	Matière : tôle d'acier inox 1.4301 (AISI 304), lunette sertie sur boîtier (MIT)
Voyant	Polycarbonate incassable (MIT)
Cadran	Alliage d'aluminium, chiffres et graduations noirs sur fond blanc.
Aiguille	En alliage d'aluminium, équilibrée, peinte en noir.
Mouvement	Laiton.

Options

MIT3
Raccord nickelé
Tube brasé pour tenue à des températures de fluides de 200 °C
Cadrans et graduations spéciales



FIMIC SAS
4, rue des Nonnetiers - Actipôle de Metz - Borny 57070 METZ
Tél : 03.87.76.32.32 Fax : 03.87.76.99.76
Email : fimic@fimic.com <http://www.fimic.com>

www.baumer.com/process

Sous réserve des modifications sans préavis



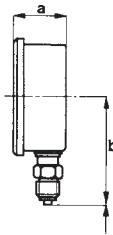
Baumer

Notice technique A21.02

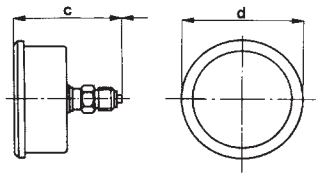
Page 1

Encombrements (mm) - Types de montage

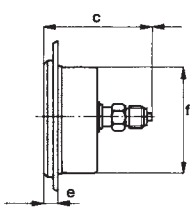
Type D



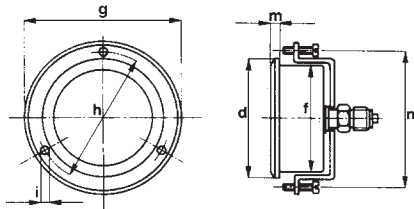
Type F



Type B



Type G



Toutes dimensions en mm

	MIT5	MIT3
Ø nominal	100	63
a	35	30
b	87	57
c		58
d	109	68
e		7
f	98,5	63
g		88
h		78
i		6,5x4,5
m	8,5	
n	108	

Poids en grammes

	MIT5	MIT3
Ø nominal	100	63
B		218
D	570	200
F	604	202
G	665	

Codification - MIT

		MITxxx2Bxx
Famille	1'...3 caractère	MIT
Manomètres		
Diamètre du cadran	4' caractère	3 5
Ø 63 mm		
Ø 100 mm		
Type de montage et position du raccord	5' caractère	B D F G
raccord au dos collerette avant (Ø 63 mm uniquement)		
raccord en bas		
raccord au dos		
raccord au dos avec étrier		
Filetage du raccord	6' caractère	2 3
G 1/4 (Ø 63 mm)		
G 1/2 (Ø 100 mm)		
Type de remplissage	7' caractère	2
liquide BH2		
Unité de mesure	8' caractère	B
bar		
Etendues de mesure	9'...10' caractère	xx
voir le tableau		

Etendues de mesure

code	Echelle de mesure en bar Vide pression		MIT3	MIT5
59	-1	+ 0	X	
15	0	+ 1	X	
16	0	+ 1.6	X	
18	0	+ 2.5	X	
19	0	+ 4	X	
20	0	+ 6	X	X
22	0	+ 10	X	X
24	0	+ 16	X	X
26	0	+ 25	X	X
27	0	+ 40	X	X
29	0	+ 60	X	X
31	0	+ 100	X	X
33	0	+ 160	X	X
35	0	+ 250	X	X
38	0	+ 400	X	X
39	0	+ 600	X	X