



PNEUMATIQUE

Fiche Technique

Série SPINN

2,2 à 15 kW

3 à 20 CV



L'air comprimé à votre service

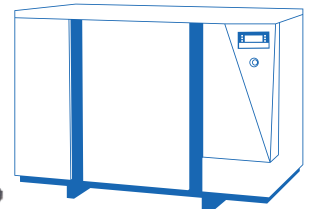
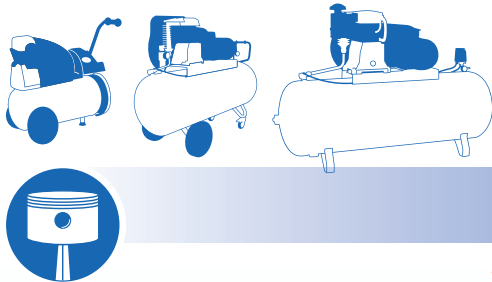


Bénéficiez des avantages ABAC

Depuis 1980, ABAC propose aux marchés de l'industrie, de l'automobile et de l'artisanat son savoir faire, son expérience et sa flexibilité. Nos différents sites de production, constamment à la pointe de la technologie et notre réseau de 300 distributeurs repartis dans plus de 100 pays dans le monde sont en permanence au service de votre entreprise. Ils vous proposeront des solutions d'air comprimé clé en main de qualité certifiée ISO 9001.

ABAC produit des gammes de compresseurs d'air à vis et à pistons à haute valeur ajoutée technologique, immédiatement disponibles et opérationnels.

Rejoignez dès aujourd'hui les milliers de clients convaincus qui utilisent des millions de compresseurs ABAC dans le monde entier.



Nous suivons votre évolution !

Vous souvenez-vous du jour où vous avez lancé votre société et acheté votre premier compresseur à pistons ? Grâce à vos efforts et aux décisions avisées que vous avez su prendre, votre entreprise s'est développée. Aujourd'hui, il est temps de développer aussi votre équipement d'air comprimé.

ABAC est à vos côtés quand il s'agit de passer d'une utilisation occasionnelle à un débit d'air continu. En effet, les compresseurs à vis ABAC vous fourniront exactement ce dont vous avez besoin.

Découvrez notre nouvelle gamme de compresseurs SPINN.

Réputé pour sa simplicité

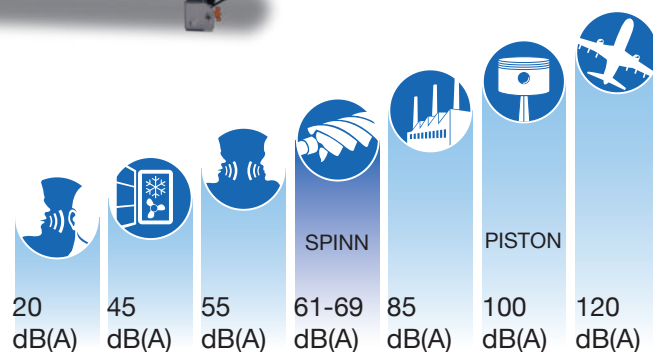
Grâce à la simplicité d'utilisation du tableau de contrôle, vous disposez instantanément d'une vue claire de tous les paramètres clés. Leurs options faciles d'accès vous guideront pour accélérer et simplifier l'utilisation des fonctions et des opérations d'entretien. Vous pouvez ainsi vous consacrer à d'autres tâches plus importantes.

Les kits d'entretien spécifiques garantissent un fonctionnement fiable et efficace. Ils regroupent toutes les pièces d'origine au sein d'un même conditionnement. ABAC vous offre une solution simple basée sur le nombre d'heures de fonctionnement de votre compresseur. Toutes les pièces sont à portée de main, ainsi votre investissement bénéficie d'une protection optimale !



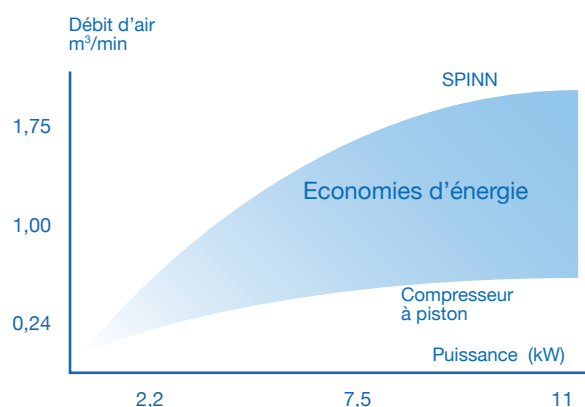
Découvrez votre nouveau partenaire

Votre confort est important. C'est pourquoi ABAC a créé un petit compresseur à vis qui présente un niveau sonore extrêmement faible, comparable à celui de votre système de climatisation. Très compacts et faciles à installer à proximité des postes de travail, les nouveaux compresseurs SPINN ABAC (notamment les modèles sur réservoir avec sécheur) vous permettent de réaliser des économies significatives sur les coûts d'installation et de raccordement.



Un investissement sûr pour une disponibilité maximale

Les nouveaux compresseurs SPINN ABAC présentent un rendement supérieur de 30% par rapport aux compresseurs à piston et disposent d'une durée de vie plus longue grâce à la réduction des vibrations et au nombre moins important de pièces mobiles.





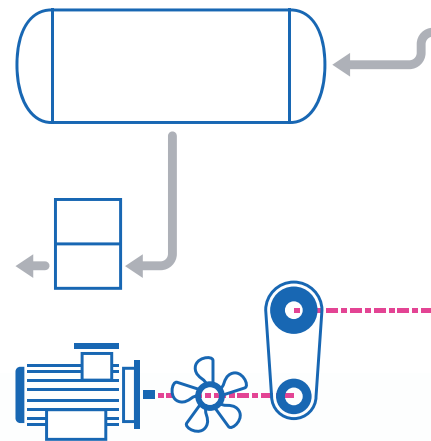
Série SPINN

2,2 à 7,5 kW
3 à 10 CV

Puissances 2,2 à 7,5 kW
3 à 10 CV



| Type | litres | bar | l/mn | m ³ /h | CV | kW | dB(A) | L x l x H (mm) | kg |
|---|--------|-----|------|-------------------|-----|-----|-------|-------------------|-----|
| SPINN sur base Seulement 0,38 m ²  | | 8 | 297 | 17,8 | 3 | 2,2 | 61 | 620 x 612 x 995 | 99 |
| | | 10 | 240 | 14,4 | 3 | 2,2 | 61 | 620 x 612 x 995 | 99 |
| | | 8 | 443 | 26,6 | 4 | 3 | 61 | 620 x 612 x 995 | 103 |
| | | 10 | 320 | 19,2 | 4 | 3 | 61 | 620 x 612 x 995 | 103 |
| | | 8 | 560 | 33,3 | 5,5 | 4 | 62 | 620 x 612 x 995 | 105 |
| | | 10 | 470 | 28,2 | 5,5 | 4 | 62 | 620 x 612 x 995 | 105 |
| | | 8 | 697 | 41,9 | 7,5 | 5,5 | 64 | 620 x 612 x 995 | 110 |
| | | 10 | 600 | 36 | 7,5 | 5,5 | 64 | 620 x 612 x 995 | 110 |
| | | 8 | 1008 | 60,5 | 10 | 7,5 | 66 | 620 x 635 x 975 | 167 |
| | | 10 | 920 | 55,2 | 10 | 7,5 | 66 | 620 x 635 x 975 | 167 |
| SPINN sur base avec réservoir vertical Seulement 1,01 m ²  | 500 | 8 | 560 | 33,3 | 5,5 | 4 | 62 | 1650 x 612 x 2100 | 235 |
| | | 10 | 470 | 28,2 | 5,5 | 4 | 62 | 1650 x 612 x 2100 | 235 |
| | | 8 | 697 | 41,9 | 7,5 | 5,5 | 64 | 1650 x 612 x 2100 | 240 |
| | | 10 | 600 | 36 | 7,5 | 5,5 | 64 | 1650 x 612 x 2100 | 240 |
| | | 8 | 1008 | 60,5 | 10 | 7,5 | 66 | 1840 x 635 x 2100 | 297 |
| | | 10 | 920 | 55,2 | 10 | 7,5 | 66 | 1840 x 635 x 2100 | 297 |
| SPINN sur base avec réservoir vertical + sécheur + 2 filtres Seulement 1,51 m ²  | 500 | 8 | 560 | 33,3 | 5,5 | 4 | 62 | 2450 x 612 x 2100 | 275 |
| | | 10 | 470 | 28,2 | 5,5 | 4 | 62 | 2450 x 612 x 2100 | 275 |
| | | 8 | 697 | 41,9 | 7,5 | 5,5 | 64 | 2450 x 612 x 2100 | 280 |
| | | 10 | 600 | 36 | 7,5 | 5,5 | 64 | 2450 x 612 x 2100 | 280 |
| | | 8 | 1008 | 60,5 | 10 | 7,5 | 66 | 2650 x 635 x 2100 | 342 |
| | | 10 | 920 | 55,2 | 10 | 7,5 | 66 | 2650 x 635 x 2100 | 342 |
| SPINN Montage sur réservoir Seulement 0,94 m ²  | 270 | 8 | 560 | 33,3 | 5,5 | 4 | 62 | 1531 x 612 x 1394 | 170 |
| | | 10 | 470 | 28,2 | 5,5 | 4 | 62 | 1531 x 612 x 1394 | 170 |
| | | 8 | 697 | 41,9 | 7,5 | 5,5 | 64 | 1531 x 612 x 1394 | 175 |
| | | 10 | 600 | 36 | 7,5 | 5,5 | 64 | 1531 x 612 x 1394 | 175 |
| | | 8 | 1008 | 60,5 | 10 | 7,5 | 66 | 1531 x 648 x 1394 | 281 |
| | | 10 | 920 | 55,2 | 10 | 7,5 | 66 | 1531 x 648 x 1394 | 281 |
| SPINN Montage sur réservoir + sécheur Seulement 0,94 m ²  | 270 | 8 | 560 | 33,3 | 5,5 | 4 | 62 | 1531 x 612 x 1394 | 204 |
| | | 10 | 470 | 28,2 | 5,5 | 4 | 62 | 1531 x 612 x 1394 | 204 |
| | | 8 | 697 | 41,9 | 7,5 | 5,5 | 64 | 1531 x 612 x 1394 | 209 |
| | | 10 | 600 | 36 | 7,5 | 5,5 | 64 | 1531 x 612 x 1394 | 209 |
| | | 8 | 1008 | 60,5 | 10 | 7,5 | 66 | 1531 x 648 x 1394 | 335 |
| | | 10 | 920 | 55,2 | 10 | 7,5 | 66 | 1531 x 648 x 1394 | 335 |



— Air comprimé
 — Air/huile
 — Huile

1

- Manomètre de pression d'air
- Sectionneur Marche/Arrêt et Arrêt d'urgence
- Compteur d'heures
- Dispositif pour température élevée et réarmement de sécurité du thermostat
- Témoin d'avertissement de température d'huile élevée

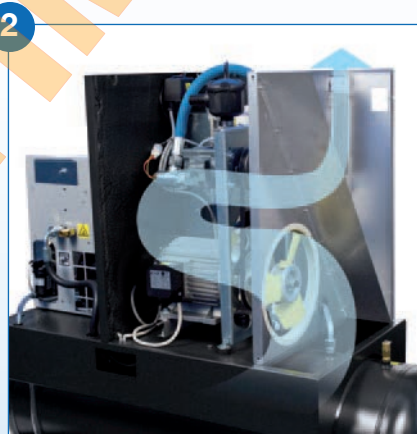
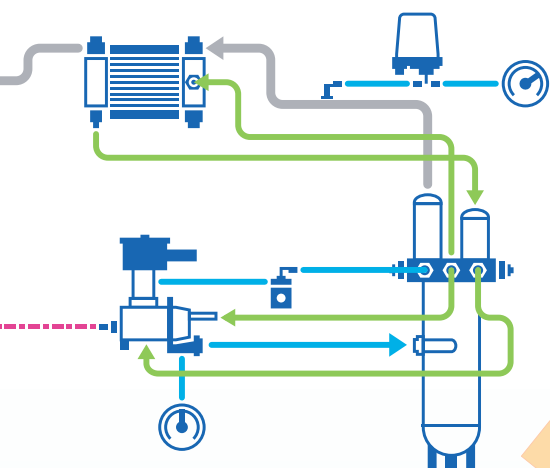


Tableau de contrôle facile à utiliser (SPINN 3 à 10 CV)
 Toutes les informations dont vous avez besoin pour utiliser votre compresseur sont accessibles en un clin d'œil.

Refroidissement efficace
 Mieux qu'un système de refroidissement par eau, le ventilateur coaxial fournit un refroidissement de qualité à tous les composants internes. En charge, il augmente leur efficacité et améliore leur fiabilité.

Entretien facile et économique
 Vérification du niveau d'huile externe, accès simplifié aux filtres à huile et à air, au séparateur air/huile et aux tubes de remplissage et de vidange d'huile. Longs intervalles d'entretien.



Série SPINN.E

Versions avec sécheur

Ultra compacts, économiques et faciles d'installation pour les applications nécessitant un air exempt d'humidité.



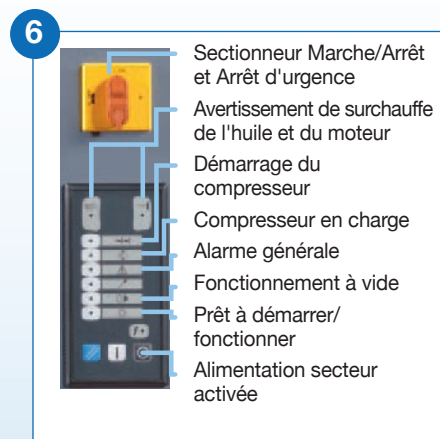
Fiabilité, efficacité et robustesse

Une technologie de pointe en matière de conception de rotor et de gestion de l'huile.
Jointes et roulements optimisés.



Réduction du bruit et de la consommation d'énergie

Le système de purge automatique des condensats du sécheur évacue uniquement de l'eau, pas d'air. Ce processus silencieux respecte votre environnement de travail.



Contrôleur ES 99 (SPINN 7,5 à 20 CV)

Convivial et simple d'utilisation. Le temps de chargement est ajusté à la consommation d'air, ce qui évite au moteur électrique de tourner lorsque ce n'est pas nécessaire.

- Sectionneur Marche/Arrêt et Arrêt d'urgence
- Avertissement de surchauffe de l'huile et du moteur
- Démarrage du compresseur
- Compresseur en charge
- Alarme générale
- Fonctionnement à vide
- Prêt à démarrer/fonctionner
- Alimentation secteur activée

Série SPINN

5,5 à 15 kW

7,5 à 20 CV



Puissances 5,5 à 15 kW
7,5 à 20 CV



| Type | litres | bar | l/mn | m³/h | CV | kW | dB(A) | L x l x H (mm) | kg | | |
|---|--------|--|------|------|-----|-----|-------|-------------------|-----|-------------------|-----|
| SPINN sur base  Seulement 0,53 m² | 500 | 8 | 750 | 45 | 7,5 | 5,5 | 65 | 810 x 650 x 995 | 156 | | |
| | | 10 | 630 | 38 | 7,5 | 5,5 | 65 | 810 x 650 x 995 | 156 | | |
| | | 8 | 1008 | 60 | 10 | 7,5 | 66 | 810 x 650 x 995 | 167 | | |
| | | 10 | 920 | 55 | 10 | 7,5 | 66 | 810 x 650 x 995 | 167 | | |
| | | 13 | 557 | 34 | 10 | 7,5 | 66 | 810 x 650 x 995 | 167 | | |
| | | 8 | 1428 | 86 | 15 | 11 | 68 | 810 x 650 x 995 | 180 | | |
| | | 10 | 1310 | 79 | 15 | 11 | 68 | 810 x 650 x 995 | 180 | | |
| | | 13 | 887 | 54 | 15 | 11 | 68 | 810 x 650 x 995 | 180 | | |
| | | 8 | 1753 | 105 | 20 | 15 | 69 | 810 x 650 x 995 | 189 | | |
| | | 10 | 1653 | 99 | 20 | 15 | 69 | 810 x 650 x 995 | 189 | | |
| | | 13 | 1192 | 71,4 | 20 | 15 | 69 | 810 x 650 x 995 | 189 | | |
| | | SPINN sur base Avec réservoir vertical  Seulement 1,20 m² | 500 | 8 | 750 | 45 | 7,5 | 5,5 | 65 | 1840 x 650 x 2100 | 286 |
| | | | | 10 | 630 | 38 | 7,5 | 5,5 | 65 | 1840 x 650 x 2100 | 286 |
| 8 | 1008 | | | 60 | 10 | 7,5 | 66 | 1840 x 650 x 2100 | 297 | | |
| 10 | 920 | | | 55 | 10 | 7,5 | 66 | 1840 x 650 x 2100 | 297 | | |
| 13 | 557 | | | 34 | 10 | 7,5 | 66 | 1840 x 650 x 2100 | 317 | | |
| 8 | 1428 | | | 86 | 15 | 11 | 68 | 1840 x 650 x 2100 | 310 | | |
| 10 | 1310 | | | 79 | 15 | 11 | 68 | 1840 x 650 x 2100 | 310 | | |
| 13 | 887 | | | 54 | 15 | 11 | 68 | 1840 x 650 x 2100 | 330 | | |
| 8 | 1753 | | | 105 | 20 | 15 | 69 | 1840 x 650 x 2100 | 319 | | |
| 10 | 1653 | | | 99 | 20 | 15 | 69 | 1840 x 650 x 2100 | 319 | | |
| 13 | 1192 | | | 71,4 | 20 | 15 | 69 | 1840 x 650 x 2100 | 339 | | |
| SPINN sur base Avec réservoir vertical + sécheur + 2 filtres  Seulement 1,74 m² | 500 | | | 8 | 750 | 45 | 7,5 | 5,5 | 65 | 2650 x 650 x 2100 | 326 |
| | | | | 10 | 630 | 38 | 7,5 | 5,5 | 65 | 2650 x 650 x 2100 | 326 |
| | | 8 | 1008 | 60 | 10 | 7,5 | 66 | 2650 x 650 x 2100 | 342 | | |
| | | 10 | 920 | 55 | 10 | 7,5 | 66 | 2650 x 650 x 2100 | 342 | | |
| | | 13 | 557 | 34 | 10 | 7,5 | 66 | 2650 x 650 x 2100 | 362 | | |
| | | 8 | 1428 | 86 | 15 | 11 | 68 | 2650 x 650 x 2100 | 355 | | |
| | | 10 | 1310 | 79 | 15 | 11 | 68 | 2650 x 650 x 2100 | 355 | | |
| | | 13 | 887 | 54 | 15 | 11 | 68 | 2650 x 650 x 2100 | 375 | | |
| | | 8 | 1753 | 105 | 20 | 15 | 69 | 2650 x 650 x 2100 | 364 | | |
| | | 10 | 1653 | 99 | 20 | 15 | 69 | 2650 x 650 x 2100 | 364 | | |
| | | 13 | 1192 | 71,4 | 20 | 15 | 69 | 2650 x 650 x 2100 | 384 | | |
| | | SPINN Montage sur réservoir  Seulement 1,26 m² | 500 | 8 | 750 | 45 | 7,5 | 5,5 | 65 | 1935 x 650 x 1483 | 281 |
| | | | | 10 | 630 | 38 | 7,5 | 5,5 | 65 | 1935 x 650 x 1483 | 281 |
| 8 | 1008 | | | 60 | 10 | 7,5 | 66 | 1935 x 650 x 1483 | 292 | | |
| 10 | 920 | | | 55 | 10 | 7,5 | 66 | 1935 x 650 x 1483 | 292 | | |
| 13 | 557 | | | 34 | 10 | 7,5 | 66 | 1935 x 650 x 1483 | 302 | | |
| 8 | 1428 | | | 86 | 15 | 11 | 68 | 1935 x 650 x 1483 | 305 | | |
| 10 | 1310 | | | 79 | 15 | 11 | 68 | 1935 x 650 x 1483 | 305 | | |
| 13 | 887 | | | 54 | 15 | 11 | 68 | 1935 x 650 x 1483 | 325 | | |
| 8 | 1753 | | | 105 | 20 | 15 | 69 | 1935 x 650 x 1483 | 323 | | |
| 10 | 1653 | | | 99 | 20 | 15 | 69 | 1935 x 650 x 1483 | 323 | | |
| 13 | 1192 | | | 71,4 | 20 | 15 | 69 | 1935 x 650 x 1483 | 343 | | |
| SPINN Montage sur réservoir + sécheur  Seulement 1,26 m² | 500 | | | 8 | 750 | 45 | 7,5 | 5,5 | 65 | 1935 x 650 x 1483 | 309 |
| | | | | 10 | 630 | 38 | 7,5 | 5,5 | 65 | 1935 x 650 x 1483 | 309 |
| | | 8 | 1008 | 60 | 10 | 7,5 | 66 | 1935 x 650 x 1483 | 335 | | |
| | | 10 | 920 | 55 | 10 | 7,5 | 66 | 1935 x 650 x 1483 | 335 | | |
| | | 13 | 557 | 34 | 10 | 7,5 | 66 | 1935 x 650 x 1483 | 355 | | |
| | | 8 | 1428 | 86 | 15 | 11 | 68 | 1935 x 650 x 1483 | 349 | | |
| | | 10 | 1310 | 79 | 15 | 11 | 68 | 1935 x 650 x 1483 | 349 | | |
| | | 13 | 887 | 54 | 15 | 11 | 68 | 1935 x 650 x 1483 | 369 | | |
| | | 8 | 1753 | 105 | 20 | 15 | 69 | 1935 x 650 x 1483 | 367 | | |
| | | 10 | 1653 | 99 | 20 | 15 | 69 | 1935 x 650 x 1483 | 367 | | |
| | | 13 | 1192 | 71,4 | 20 | 15 | 69 | 1935 x 650 x 1483 | 397 | | |

Le monde d'ABAC



Pièces d'origine.
Votre assurance qualité.

Votre distributeur agréé



FIMIC SAS

4, rue des Nonnetiers
Actipôle de Metz-Borny 57070 METZ
Tél : 03.87.76.32.32 Fax : 03.87.76.99.76
Email : fimic@fimic.com <http://www.fimic.com>

ABAC FRANCE S.A.S.

112, chemin de la Forêt aux Martins
ZAC Briffaut Est - B.P. 179
26906 VALENCE Cedex 9
Tél. 04 75 41 81 51 - Fax 04 75 41 89 98
internet : www.abac-france.fr
contact : standard@abacfrance.fr

La mention "PIÈCES D'ORIGINE" confirme que ces composants répondent à nos critères de tests stricts. Toutes les pièces sont conçues et approuvées pour s'adapter aux compresseurs auxquels elles correspondent. Elles font l'objet de tests rigoureux pour garantir un niveau de sécurité élevé, ce qui permet d'augmenter la durée de vie du compresseur et de réduire au minimum le coût total de votre investissement. Nous ne faisons aucun compromis sur le niveau de fiabilité de nos produits.

L'utilisation de nos composants certifiés "PIÈCES D'ORIGINE" assure une plus grande fiabilité d'utilisation et ne modifie pas vos conditions de garantie, contrairement aux pièces "adaptables".

En faisant le choix de la qualité vous assurerez la pérennité de vos équipements !



L'air comprimé à votre service